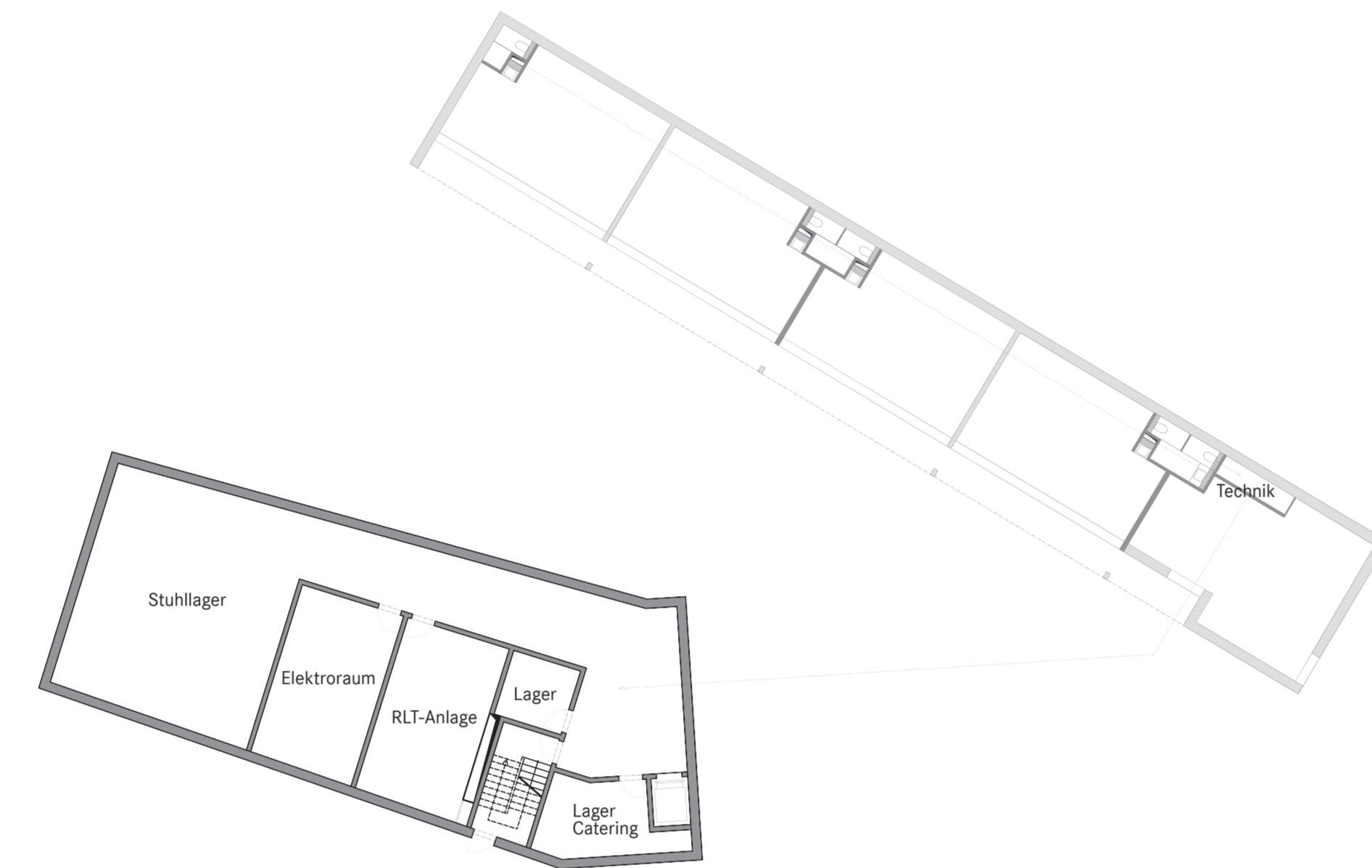
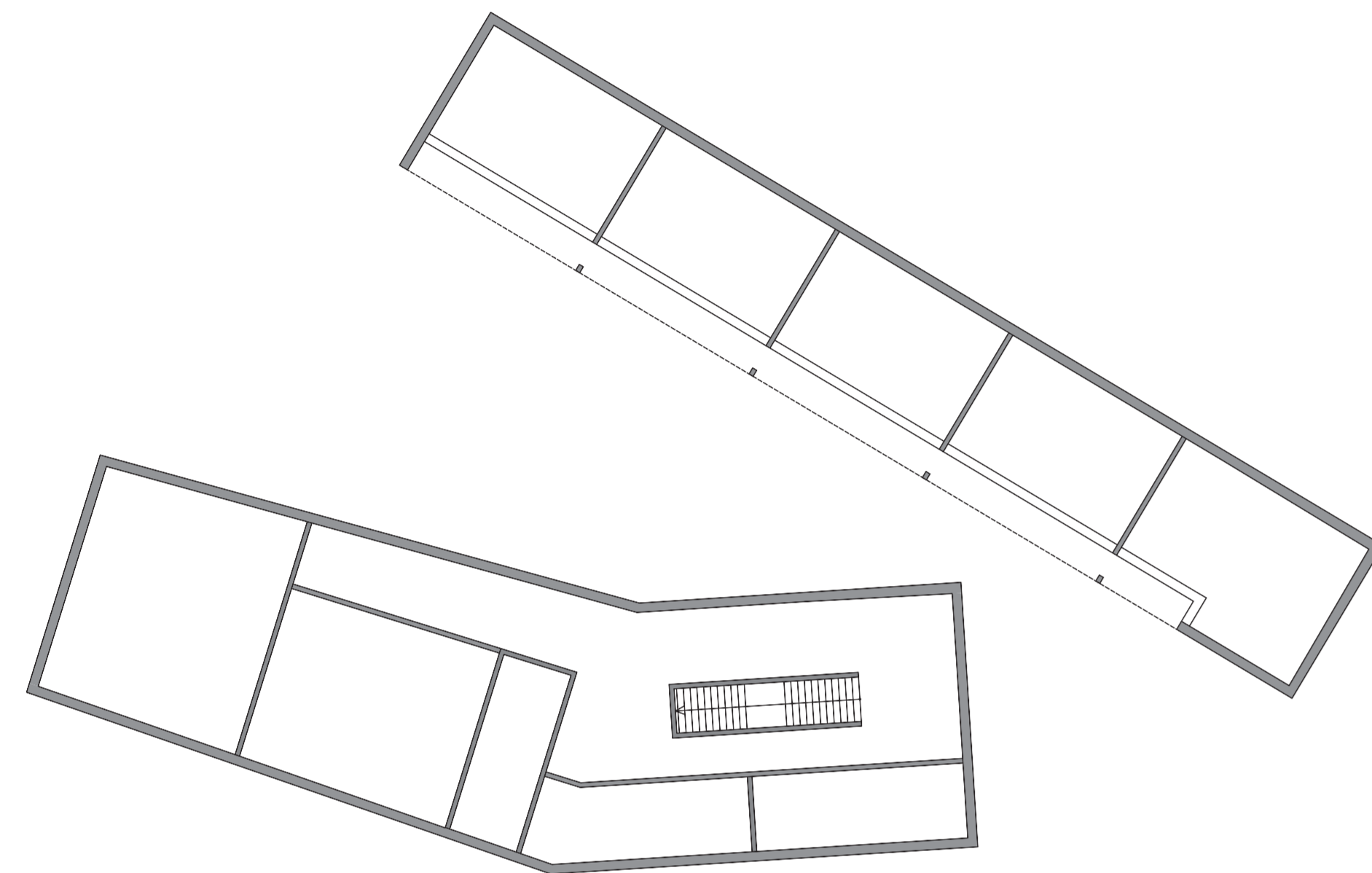
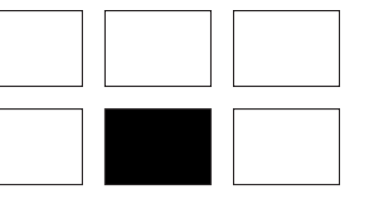


Das Bürgerhaus ist mit einer mechanischen Lüftung ausgestattet. Die RLT-Anlage im Keller versorgt die Veranstaltungsräume und den großen Bürgersaal mit Frischluft. Die Abluft wird über einen Bodenkanal in der abgehängten Decke zurückgeführt. Im ganzen Haus ist natürliche Lüftung möglich. Über dem Eingangsbereich des Bürgersaals befindet sich ein Technikraum, von dem Beamer und Ähnliches bedient werden können. Innenliegende Rollos dienen zum Verdunkeln der Räume bei Veranstaltungen und als Sonnenschutz. Die Räume werden über eine Fußbodenheizung erwärmt. Die Werkstätten werden über eine Versorgungsleitung im Untergeschoss des Bürgerhauses bedient.



Bürgerhaus EG 452 m²
 Bürgerhaus OG 410 m²
 45 m²
 Bürgerhaus Keller 315 m²

Werkstätten EG 284 m²
 Werkstätten Galeriegeschoss

BGF gesamt 1506 m²

Bürgerhaus EG 1952 m³
 Bürgerhaus OG 2207 m³

Werkstätten 1387 m³

BRI gesamt 5546 m³

