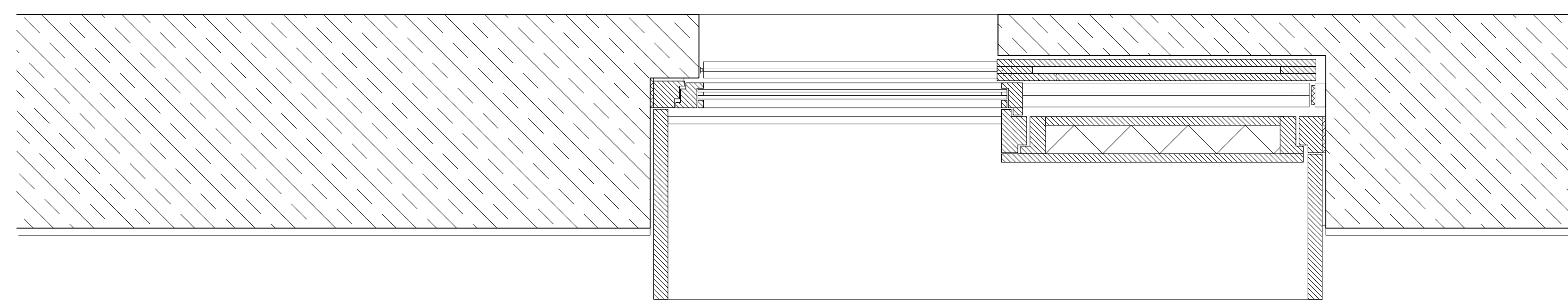




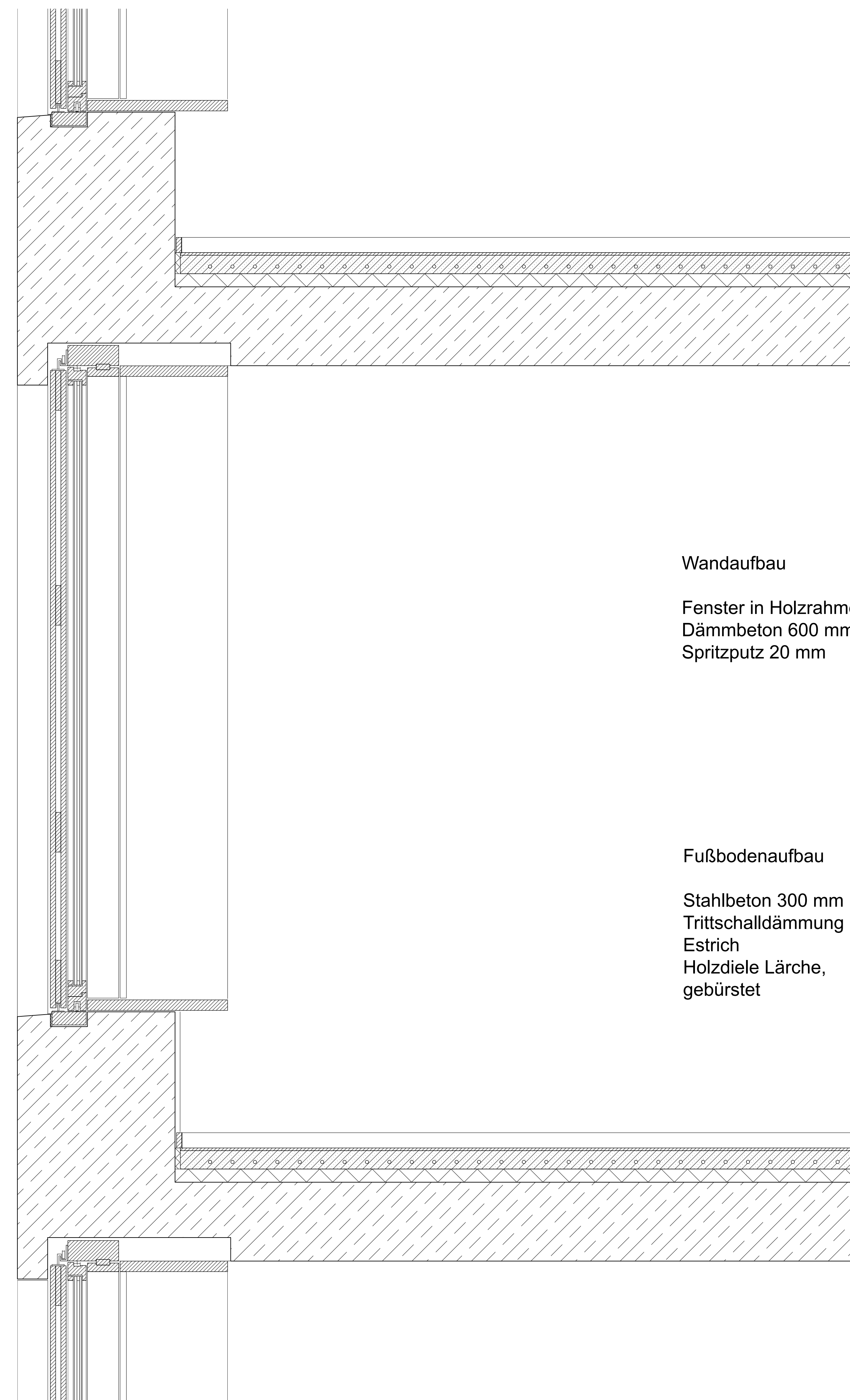
AUSSCHNITT FASSADE  
M 1:10



HORIZONTALSCHNITT FASSADE  
M 1:10

**FENSTER**

Das Fenster ist ein Spalt im Fels. Durch seine Höhe ist der Blick nach oben auf die Berge frei.  
Es ist ein Platz zum verweilen.



VERTIKALSCHNITT FASSADE  
M 1:10

**Wandaufbau**

Fenster in Holzrahmen  
Dämmbeton 600 mm  
Spritzputz 20 mm

**Fußbodenaufbau**

Stahlbeton 300 mm  
Trittschalldämmung  
Estrich  
Holzdielle Lärche, gebürstet

**PATINA**

Der Gebäudekörper setzt sich mit seinen unterschiedlich gerichteten Flächen dem Wetter und dem Licht aus. Charakter entsteht durch das Einwirken von Außen. Die rau geschalte Fassade bietet den Elementen Angriffsfläche, so dass im Laufe der Zeit eine Charaktervolle Aussenhaut entsteht.

