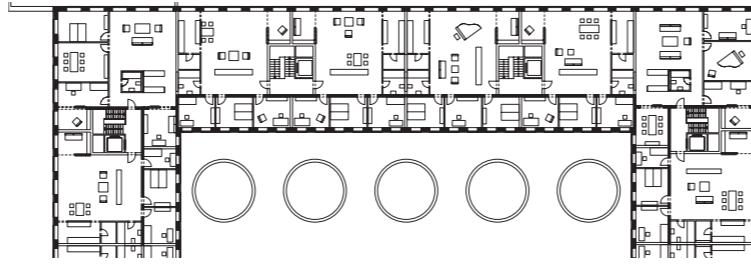


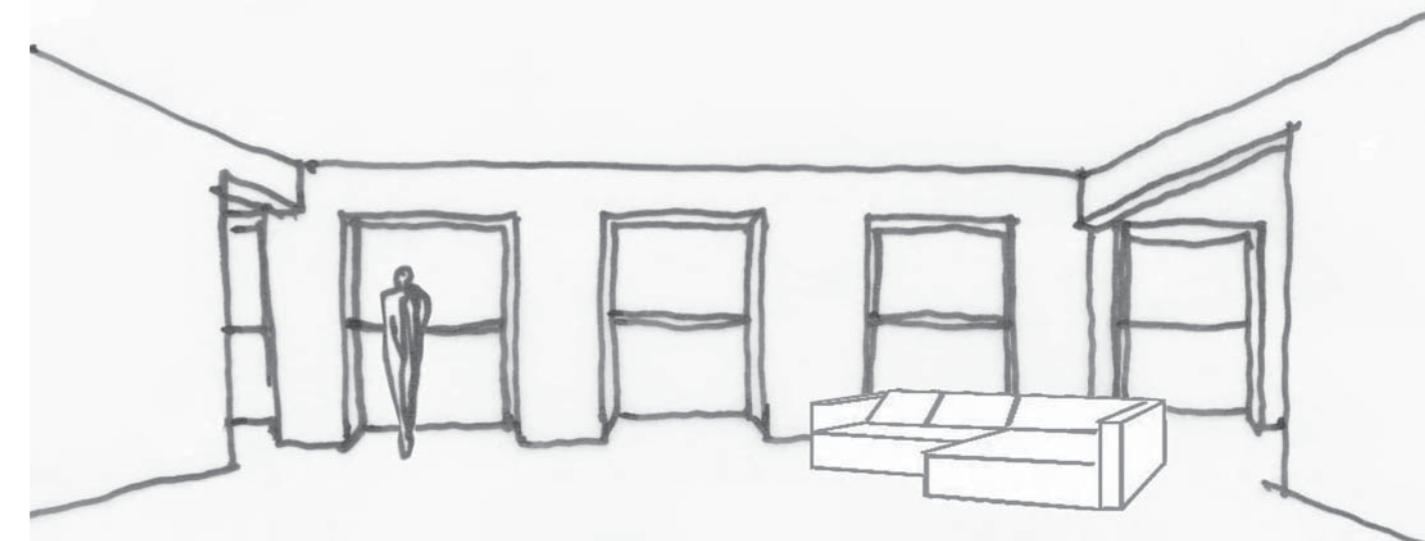
Schema Grundriss



Tragende Wände, 2 Raumschichten



Tragende Mauerwände, große Spannbetondecke über Hauptraum



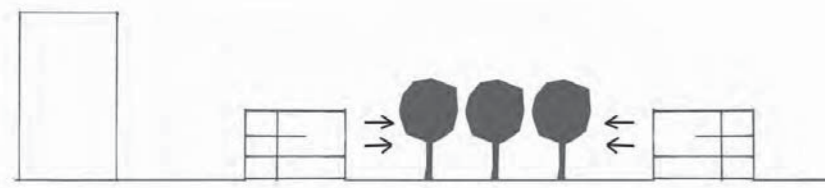
Hauptraum

**WOHNUNGEN**

In den oberen Geschossen befinden sich 2 unterschiedliche Wohnungs-Typen, die aber beide ein Loft-artiges Wohnen ermöglichen sollen. Im Hauptblock befinden sich 4 1/2 und 5 1/2 Zimmer-Wohnungen, die mit ihren großzügigen Wohnräumen zur Stadt ausgerichtet sind. Über den Dächern bietet sich ein attraktiver Ausblick durch große Fensteröffnungen. Zum Innenhof richten sich die Individualräume, die zugunsten des großen Wohnraumes kompakt dimensioniert sind. Die Wohnung nimmt den Typus eines Atriums auf. Die Nebenräume und Individualräume sind in einer u-förmigen Raumschicht um diesen Hauptraum gelegt und werden teilweise nur durch eingestellte Möbel voneinander getrennt.

**STRUKTUR**

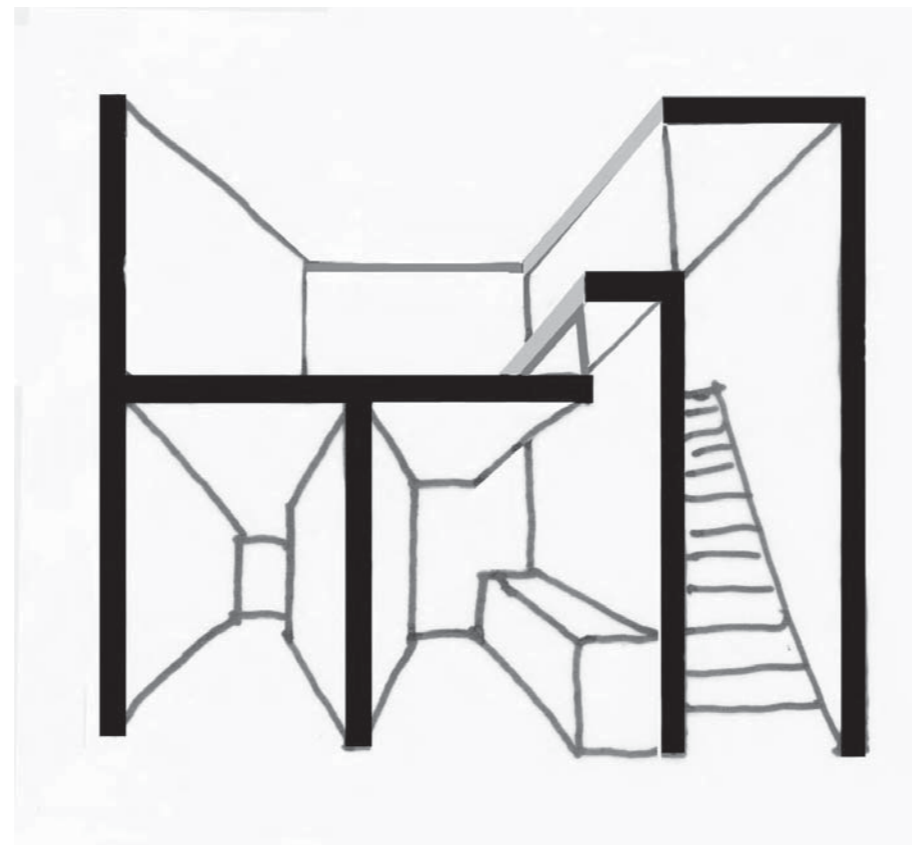
Der Typus der Wohnungen mit dem großzügigen Hauptraum und die Anforderungen der öffentlichen Nutzungen prägen die Struktur des Gebäudes. Während sich um den Innenhof eine schmale, geschlossene Raumzone legt, die Individualräume und die Erschließung der öffentlichen Nutzungen aufnimmt, überspannen vorgefertigte Spannbetondecken die offenen Räume der äußeren Schicht. Die Aussenwände und die Trennwand zwischen den 2 Schichten sind als tragende Mauerwerkswände ausgebildet und stärken der schweren, ruhenden Charakter des Gebäudes. Die 8 Treppkerne aus Stahlbeton steifen das Gebäude aus.



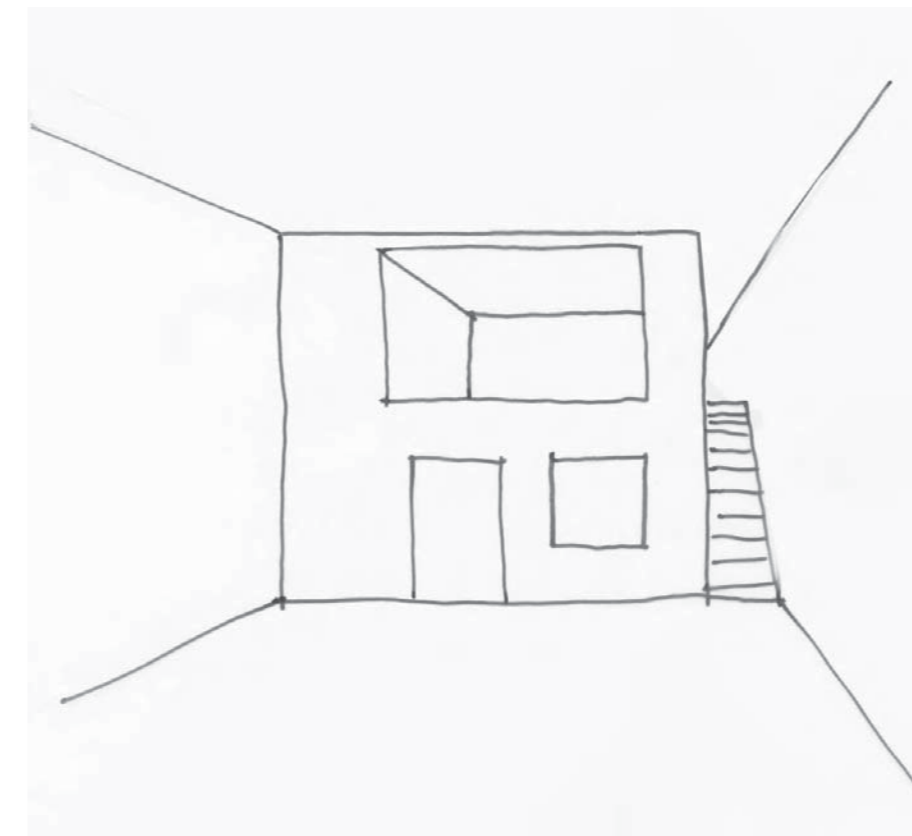
In den oberen Geschossen des niedrigen Blocks befinden sich Maisonnetten - Wohnungen mit 3 1/2 Zimmern, die sich mit ihrem zweigeschossigen Hauptraum zum großen begrünten Innenhof orientieren, von dem aus sie auch erschlossen werden. Ein innerliegender Kern nimmt Treppenhaus, Diele und Nebenräume auf. Auf seinem Dach befindet sich ein privater Innenhof, in den auch Oberlichter für die Belichtung der innerliegenden Nebenräume integriert sind. Der Kern akkumuliert sich mit einer Fassade zum Innenraum. Die Individualräume richten sich zur Strasse und sind im Gegensatz zum Wohnraum mit kleinen Fensteröffnungen versehen

**STRUKTUR**

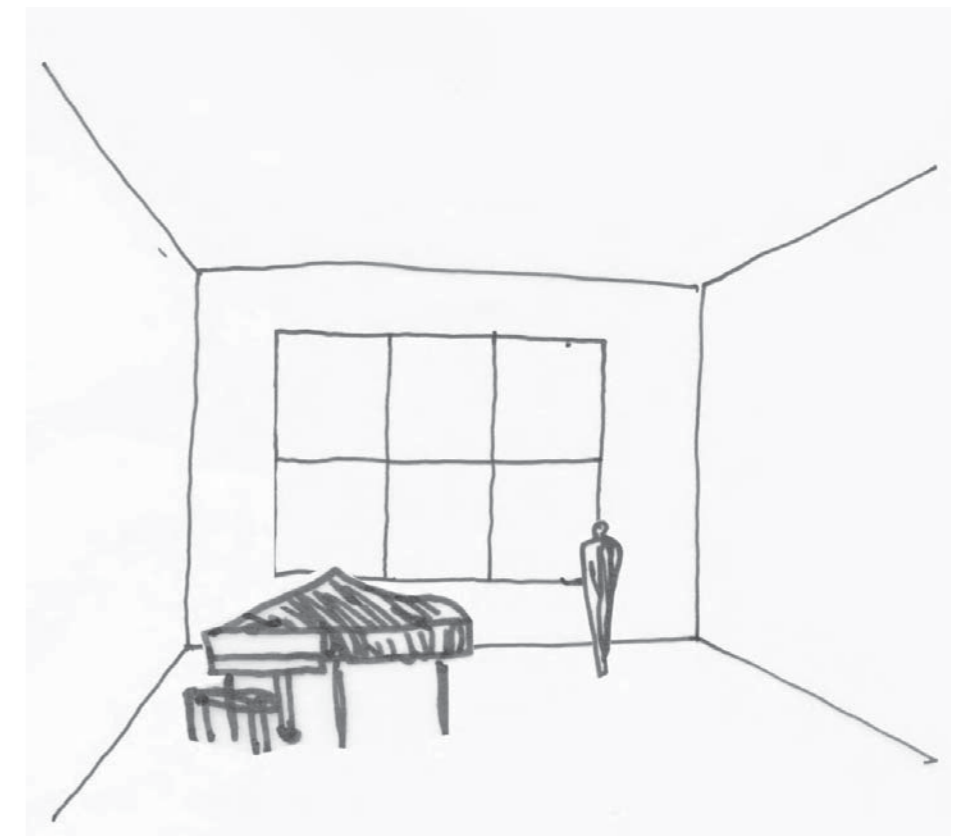
Der niedrige Block wird wie der Hauptbaukörper von massiven Mauerwerkswänden getragen. Die Treppkerne und Installationskerne steifen das Gebäude aus.



Kern mit Diele, Küche und Bad, darüber privater Innenhof



Ansicht Kern mit Innenhof



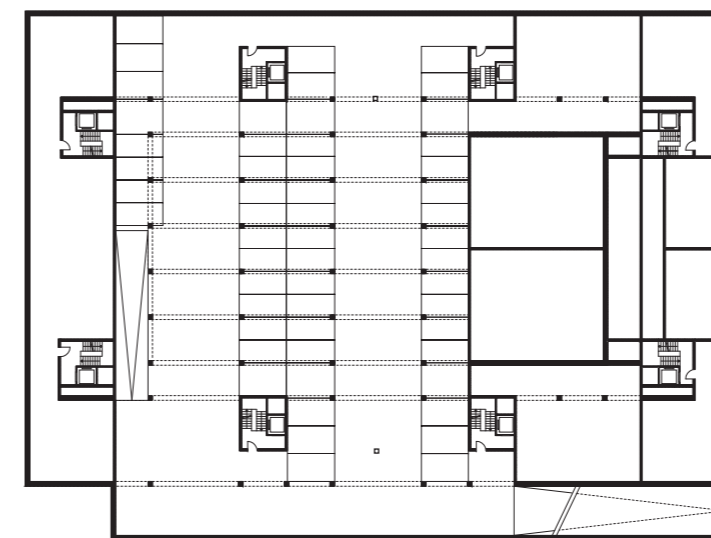
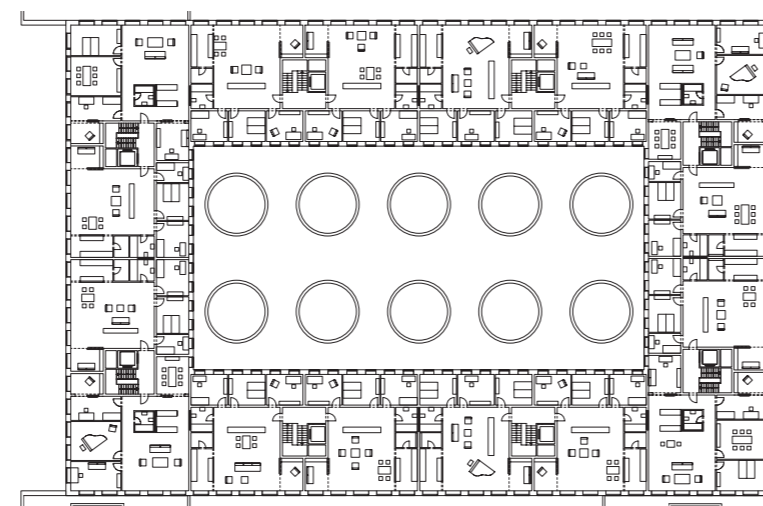
2-geschossiger Hauptraum

**INSTALLATIONSKONZEPT**

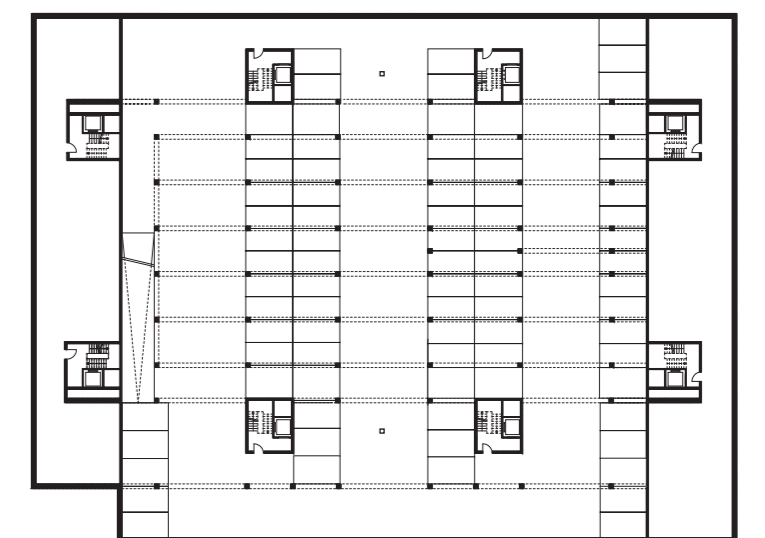
An die Badezimmer angegliedert setzen sich die Installationswände als Schacht bis in das Untergeschoss fort.

**TIEFGARAGE**

Die Tiefgarage liegt in den beiden Untergeschossen des Hauptkörpers. Eine Rampe auf der Ostseite führt von der Strasse auf die erste Parkebene. Von dort führt eine weitere Rampe nach unten auf die zweite Parkebene.



Tiefgarage 1. UG



Tiefgarage 2. UG