

Grundriss 2. OG M 1:100

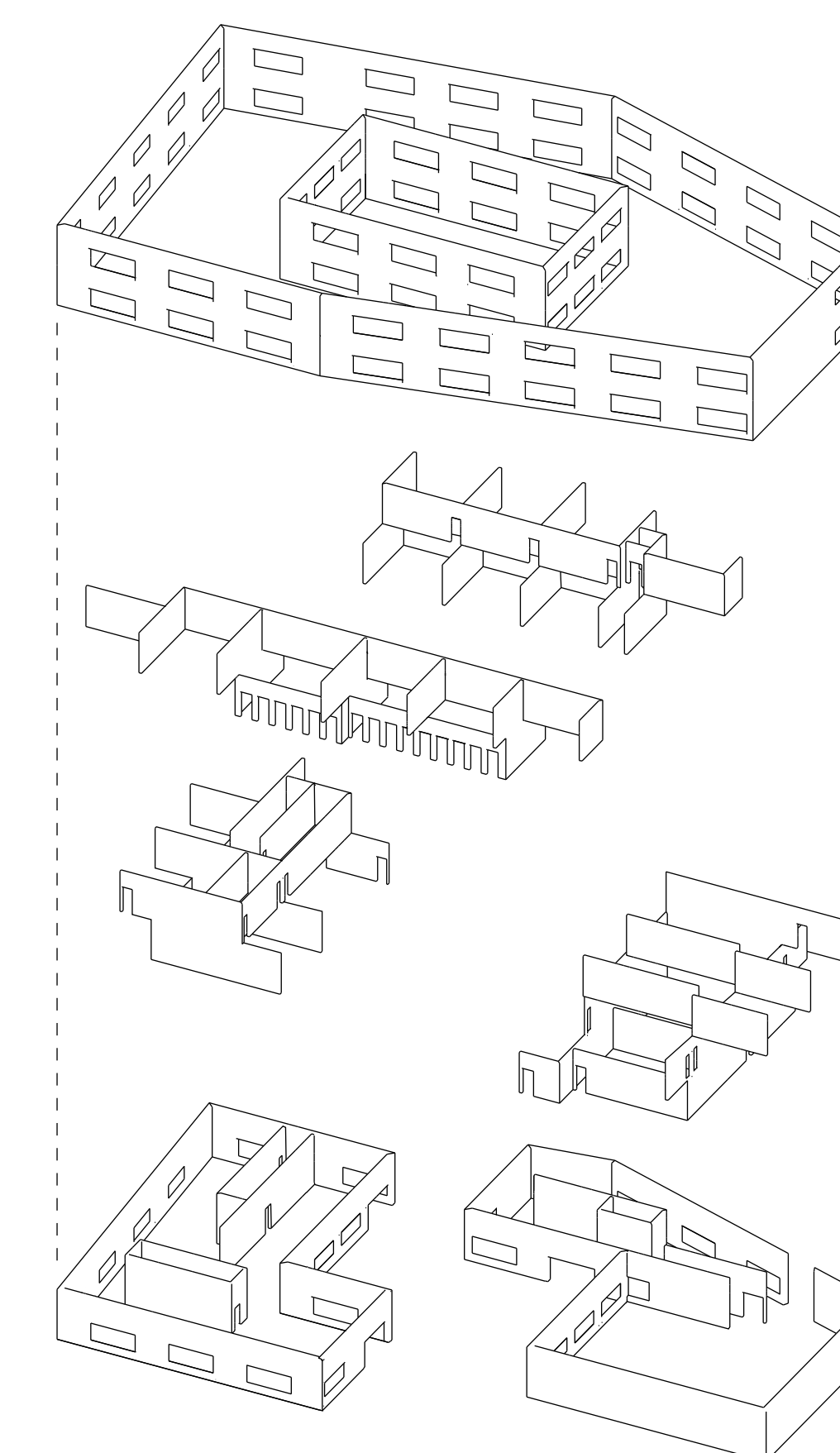
1 Konstruktion

Das Gebäude ist ein System aus statisch wirksamen Wandscheiben und Deckplatten, welche die Momente der Auskrüngen in Schub- und Zugkräfte umwandeln und in die tragenden Fassaden und Kerne einleiten. Die Decke der Aula wird durch ein die zwei Obergeschosse überspannendes Zusammenspiel von Wandscheiben getragen.

Lasttragende Fassaden

„Doppelkämme“ aus Flurwänden und S-förmigen Wandscheiben

verschränkte Wandscheiben



Ansicht Nord M 1:100