



FIG. A. — GROUPE DE GROTTES I. PEINTURES DU PLAFOND DU SANCTUAIRE. MUSICIENNE (COPIE).





FIG. B. — GROUPE DE GROTTES I. PEINTURES DU PLAFOND DU SANCTUAIRE. DANSEUSE (COPIE).

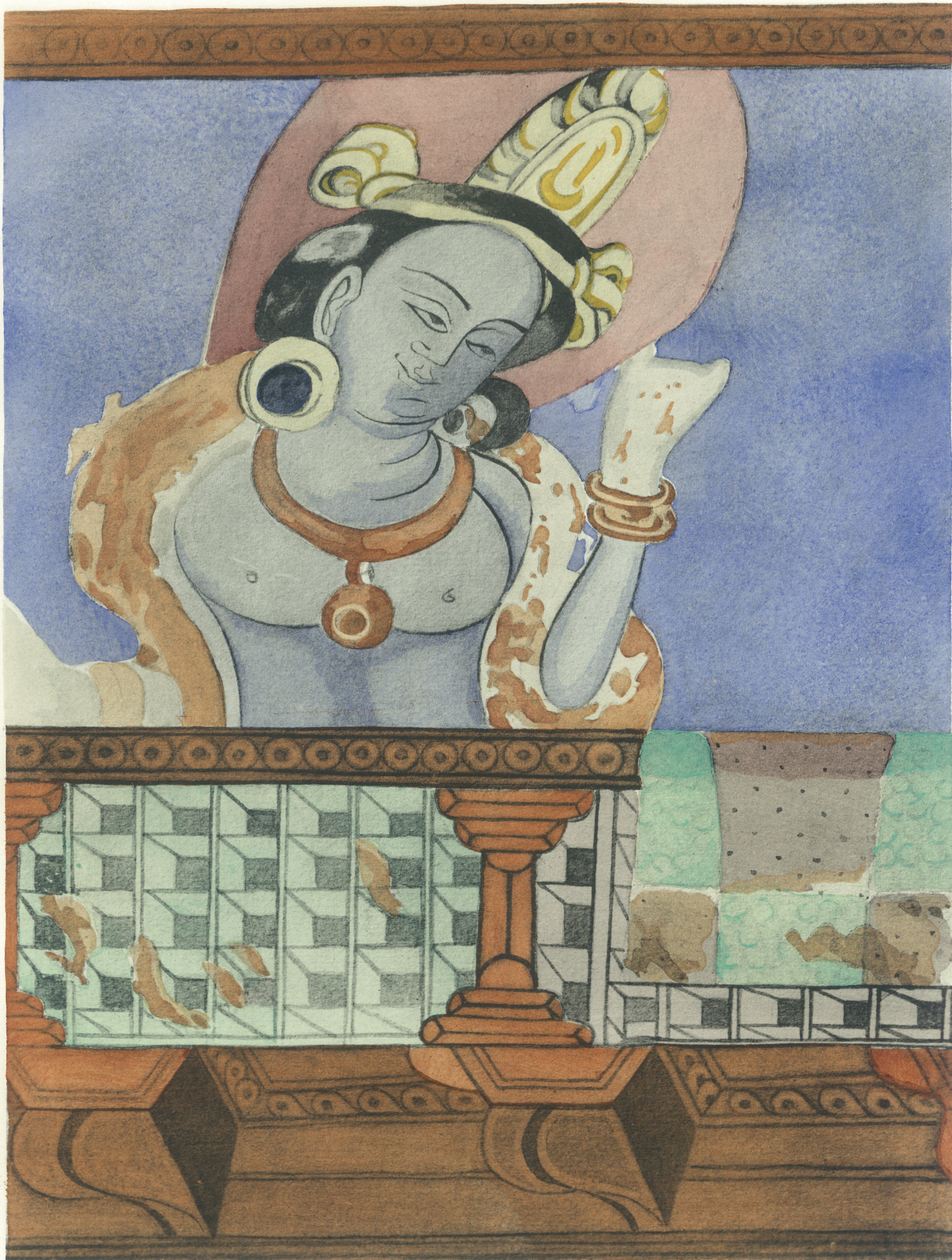




FIG. C. — NICHE DU BUDDHA DE 53 MÈTRES. PEINTURES DU SOMMET DE LA NICHE.
FIGURE NUE PRÈS D'UNE IMAGE DE BODHISATTVA.





FIG. D. — NICHE DU BUDDHA DE 53 MÈTRES.
PEINTURES DU SOMMET DE LA NICHE. BODHISATTVA (RESTITUTION).



Carl
1930



FIG. E. — NICHE DU BUDDHA DE 53 MÈTRES.
PEINTURES DE LA PAROI LATÉRALE GAUCHE. DONATEUR (COPIE).



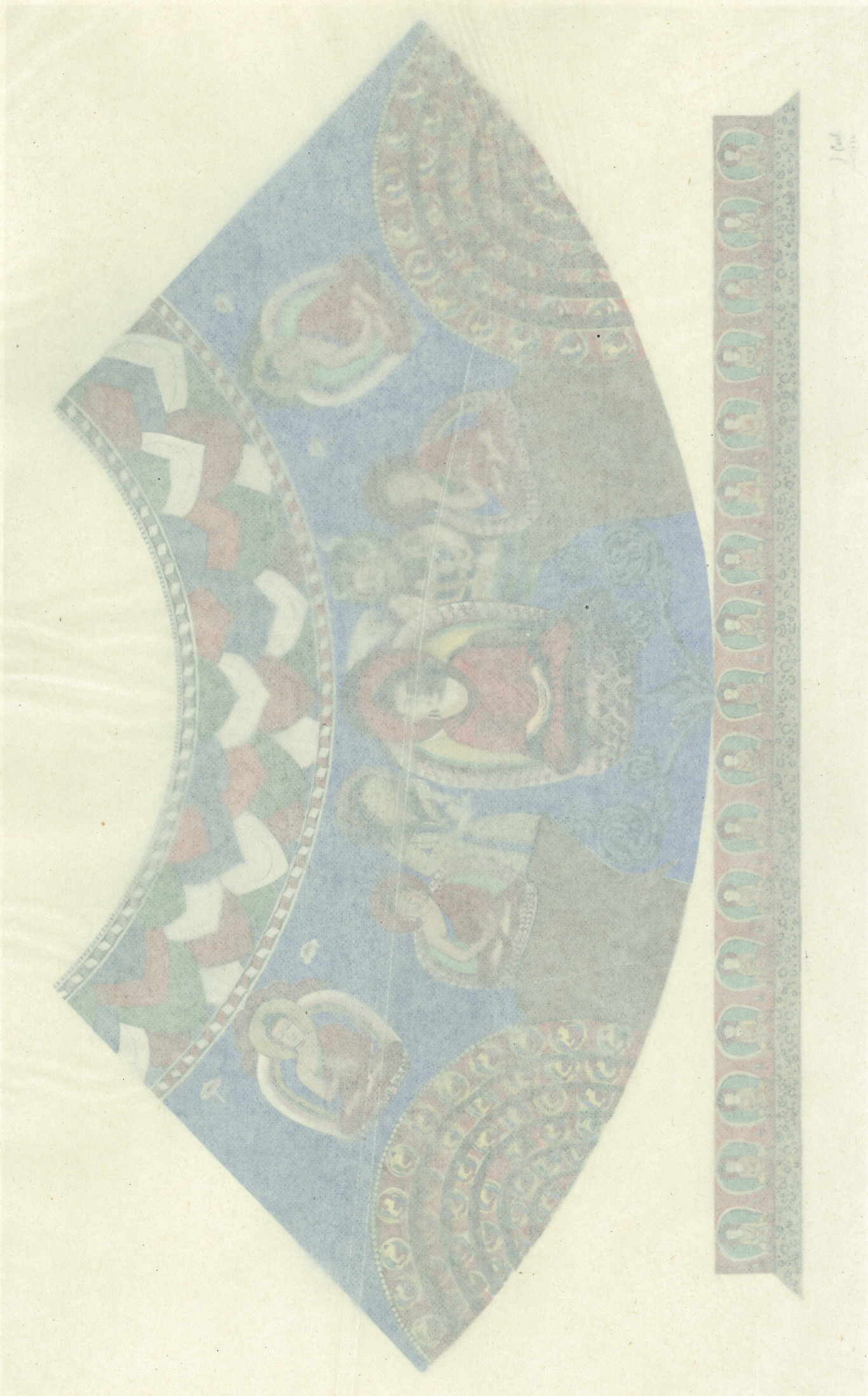


FIG. F. — GROTTÉ G. RESTITUTION DE LA DÉCORATION PEINTE DE LA PARTIE ENCORE INTACTE DE LA COUPOLE (16 JUIN 1930).



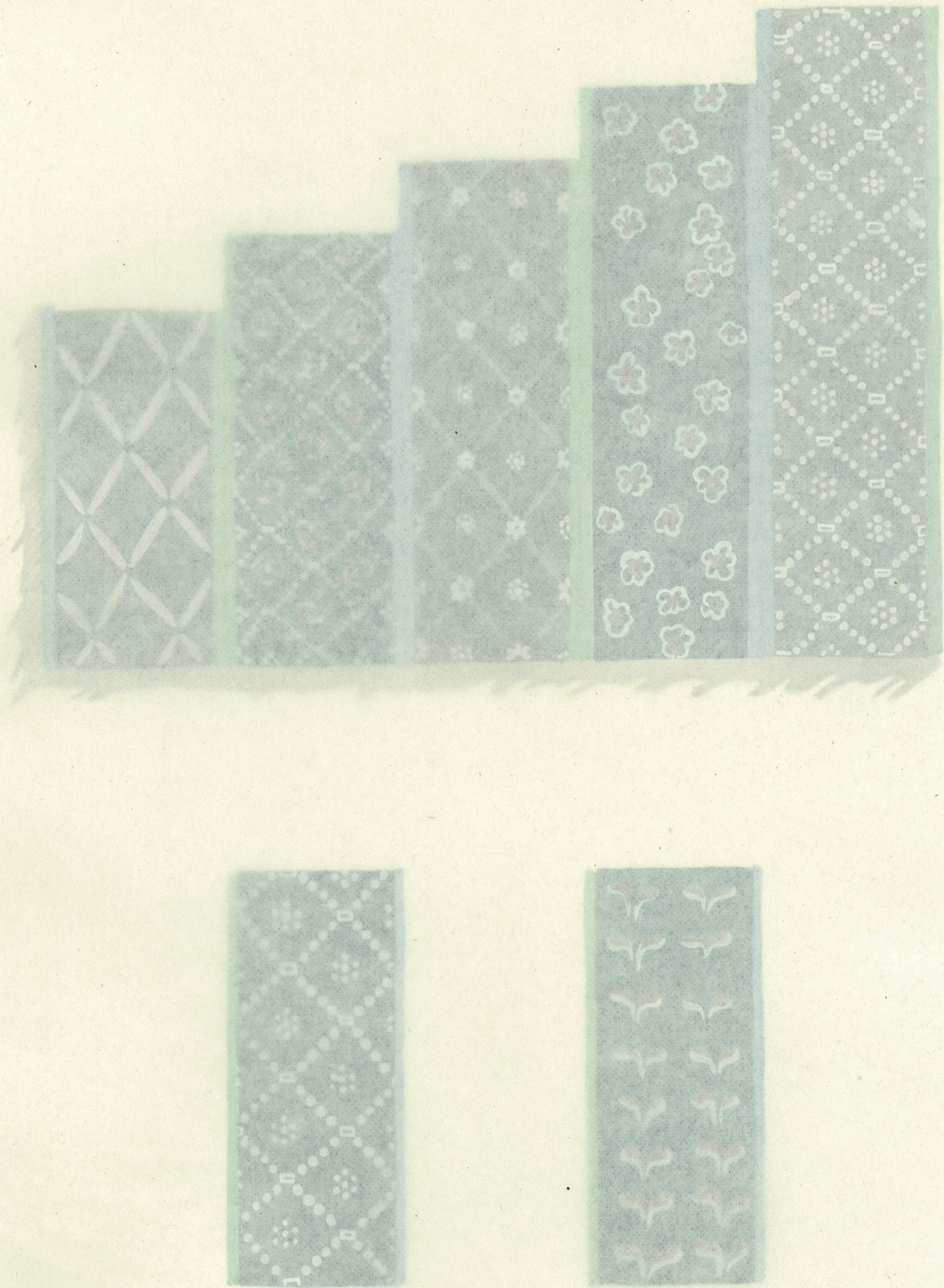
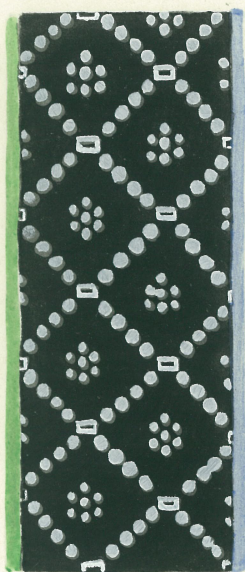


FIG. G. — GROTTÉ G. DÉTAIL DE LA DÉCORATION DE LA FACE INTERNE DES DOUBLEAUX D'ANGLE (COPIE).

J. G. H.
1950



J. Carl
1930



FIG. H. — SANCTUAIRE DE KAKRAK. COMPOSITION ORNANT LA CALOTTE DE LA COUPOLE (COPIE).





FIG. I. — SANCTUAIRE DE KAKRAK. (K. 17). BUDDHA DU POURTOUR (MUSÉE GUIMET).





FIG. J. — SANCTUAIRE DE KAKRAK. (K. 22). BUDDHA DU POURTOUR (MUSÉE GUILMET).





FIG. K. — SANCTUAIRE DE KAKRAK. BUDDHA DU PANNEAU F. (COPIE) MUSÉE DE KĀBUL.





FIG. L. — SANCTUAIRE DE KAKRAK. LE « ROI CHASSEUR » (COPIE) (MUSÉE DE KĀBUL).

