

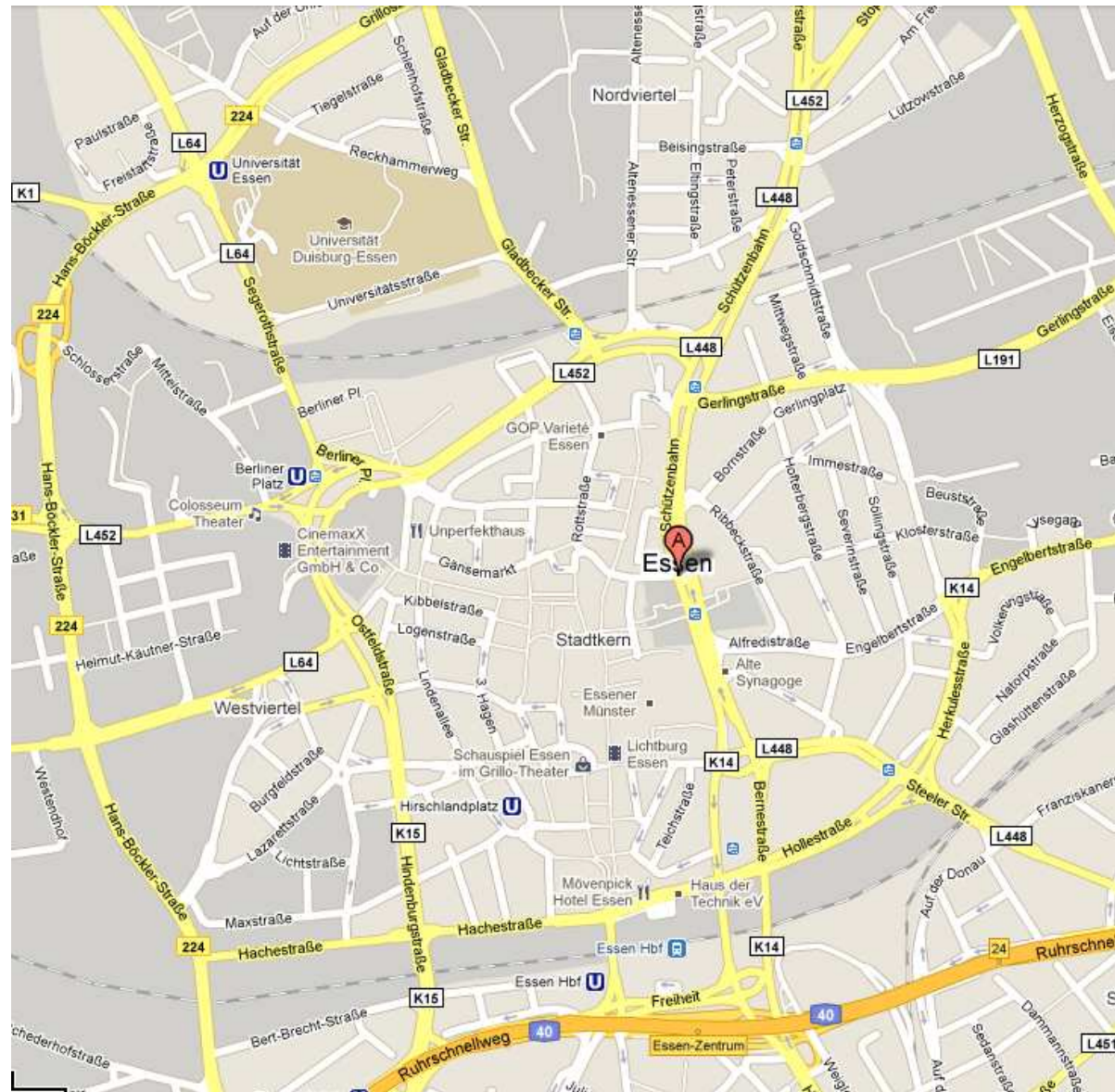
Bücherturm Essen



© KSP Engel und Zimmermann, Köln / BLB NRW

Campus Essen

Lage und Anbindung



Campus Essen

Umgebungs- Bebauung

Stand 2009



Campus Essen

Umgebungs- Bebauung Detail

Stand 2009



Stadt Essen

Planungs- fläche



**Stadt
Essen**

**Planung
Universitäts-
Viertel**



Die neue Bibliothek :

Aussenwirkung als

- „Gesicht zur Stadt“
- „Leuchtturm“
- Markanter Zugangspunkt zum Campus

Binnenfunktion als

- Teil des zentralen Informationsbereichs
- Trägerin von Information und Kommunikation
- Zentraler Lernort

Flächenbedarf :

▪	Literaturbestand:			7.000 m ²
	davon	Fachlesesäle	2.800 m ²	
		Lehrbuchsammlung	1.000 m ²	
		Magazin	3.200 m ²	
▪	Servicebereich:			1.700 m ²
▪	Studentische Arbeitsbereiche:			5.100 m ²
	(1.200 Einzel-, 200 PC-Arbeitsplätze, 20 Gruppenräume)			
▪	Veranstaltungen etc.:			350 m ²
▪	Technische Angebote:			150 m ²
▪	Mitarbeiterbereiche:			1.000 m ²
			Summe:	15.300 m²

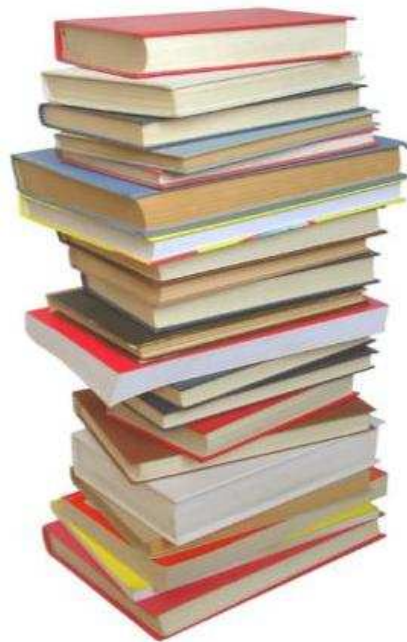
1. Preisträger:

KSP Engel &
Zimmermann
Köln

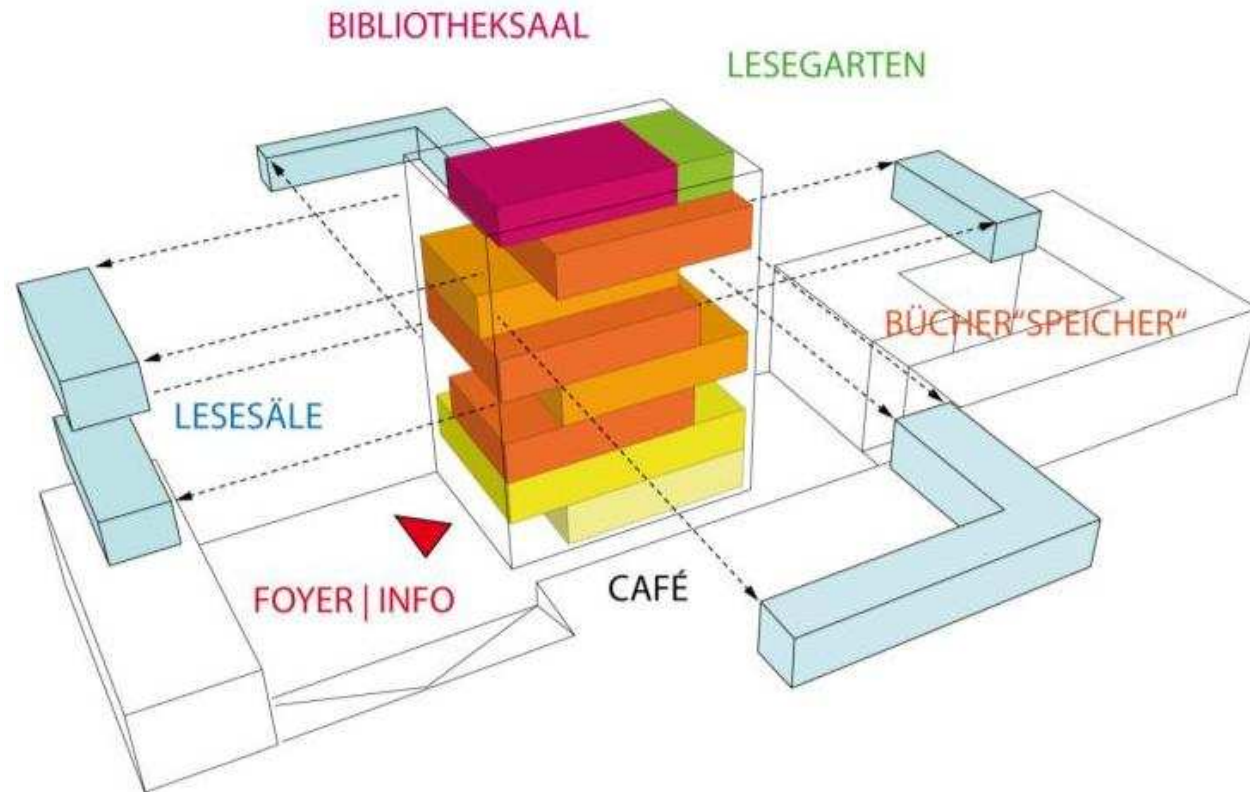


© KSP Engel und Zimmermann, Köln / BLB NRW

Entwurfskonzept :



© KSP Engel und Zimmermann, Köln / BLB NRW



Vom realen ...

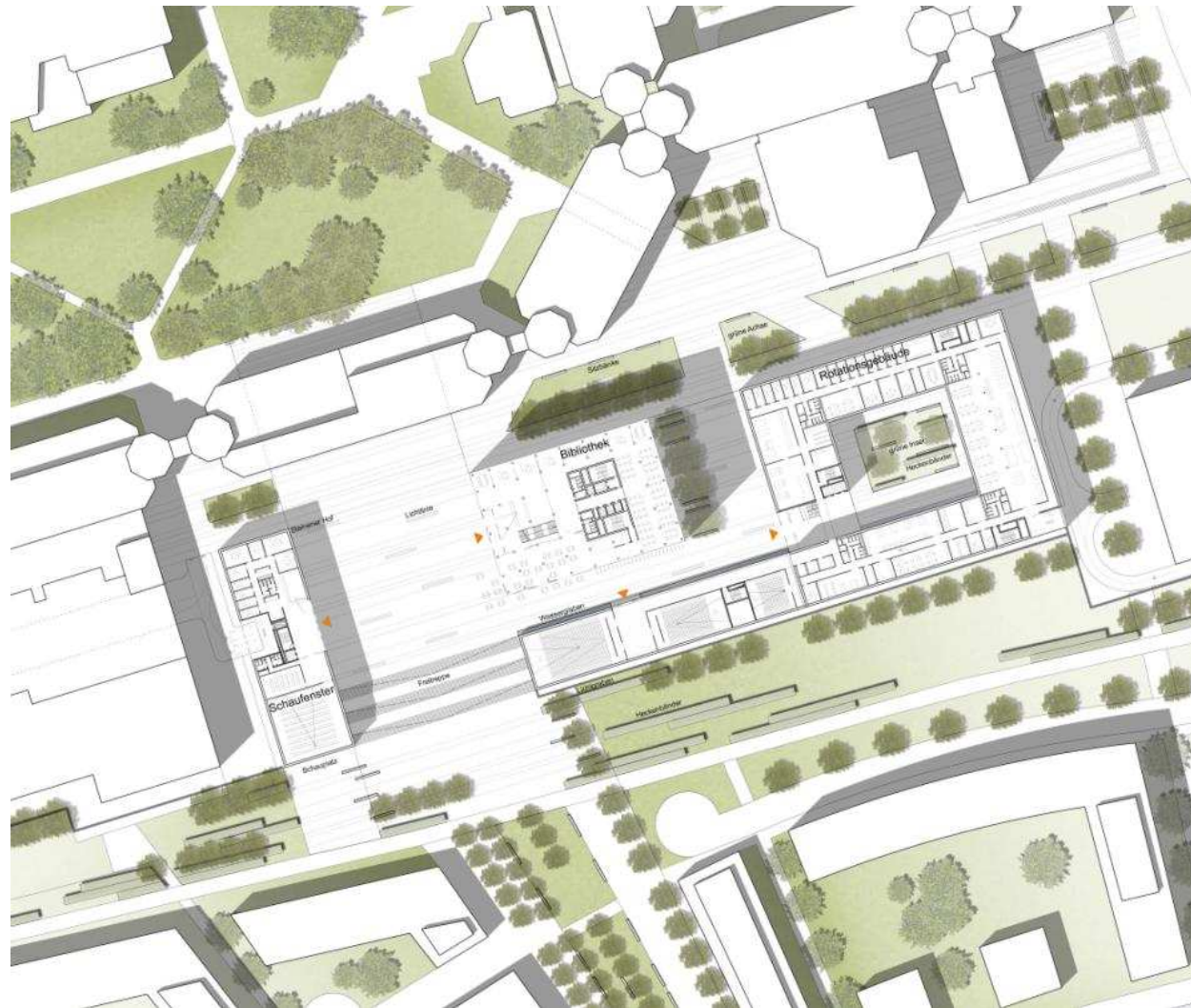
... über den „virtuellen“ Bücherstapel
mit „angehängten Funktionseinheiten“ ...

... zum „Bücherturm“ :



© KSP Engel und Zimmermann, Köln / BLB NRW

Zugangs- ebene



© KSP Engel und Zimmermann, Köln / BLB NRW

„Tor zur Universität“



© KSP Engel und Zimmermann, Köln / BLB NRW



© KSP Engel und Zimmermann, Köln / BLB NRW

Aufriss



© KSP Engel und Zimmermann, Köln / BLB NRW

4. Preisträger:

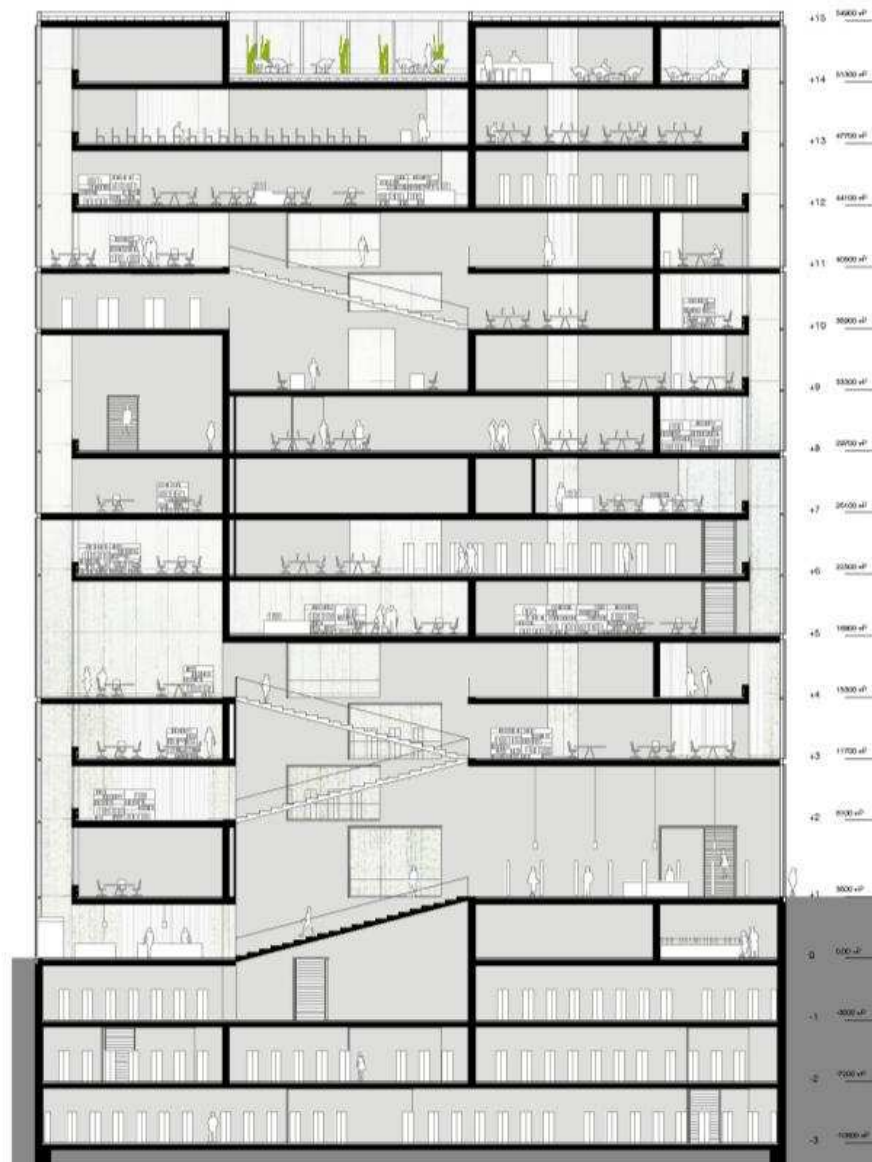
Wiel Arets
Maastricht



© Wiel Arets Architect & Associates, Maastricht / BLB NRW

Entwurf Wiel Arets

Aufriss



© Wiel Arets Architect & Associates, Maastricht / BLB NRW

**Vielen Dank
für Ihre
Aufmerksamkeit !**