

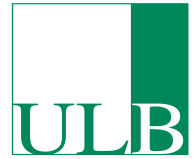
Ein Überblick Bauseminar am 14.4.2011



- 1567 Gründung der Hofbibliothek (Landgraf Georg I.)
- 1902 neuntgrößte Bibliothek des damaligen Deutschen Reiches
- 1944 Kriegsverluste: ca. 50% des Bestandes
- 1948 Landes- und Hochschulbibliothek „LHB“
- 2000 Integration in TU, seit 2004 mit dem Namen „ULB“
- 2009 novelliertes Autonomiegesetz für die TU-Darmstadt

- 2012-2013 Bezug der beiden Bibliotheksneubauten -
Reorganisation des Bibliothekssystems

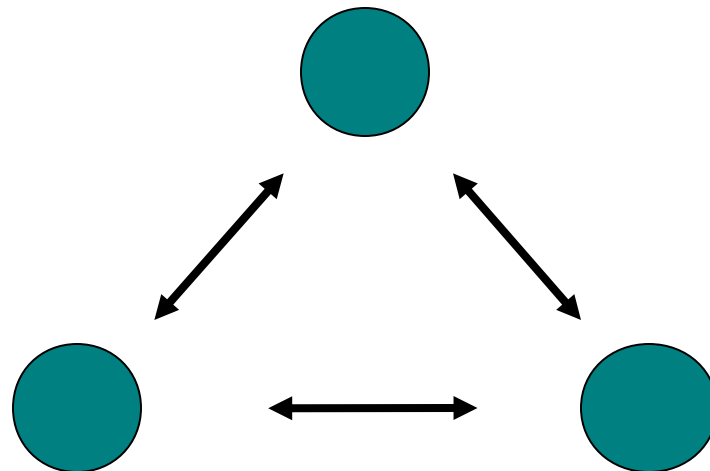
Bibliotheksbauten der TU-Darmstadt



	Stadtmitte (Rohbau fertig)	Lichtwiese (Baubeginn 4/2011)	Schloss (Sanierung seit 2008)
Freihand:	700.000	400.000	330.000
Benutzerplätze:	530	310	130
Mitarbeiter:	100	25	15
Fachteams:	3	2	1
HNF:	19400 qm	7500 qm	3500 qm
Baukosten:	73,8 Mio	31,3 Mio	41 Mio
	Pflichtstelle Werkstätten Handschriften Geschl.Magazine	Mediathek	PIZ EDZ TU-Archiv Geschl.Magazine?
Planung:	BSS Architekten	F.Heide Architekten	„Die Baurunde“
Fertigstellung:	Mitte 2012	WS 2012/2013	2014 (voraussichtlich)

Die Akteure bei der Planung

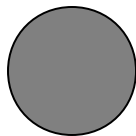
„Bauherr“ (TU Dezernat Bau)



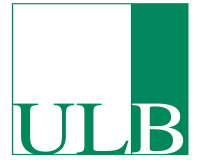
„Nutzer“ (TU ULB,
TU Dezernat Betrieb)

„Architekt“ +
Fachplaner

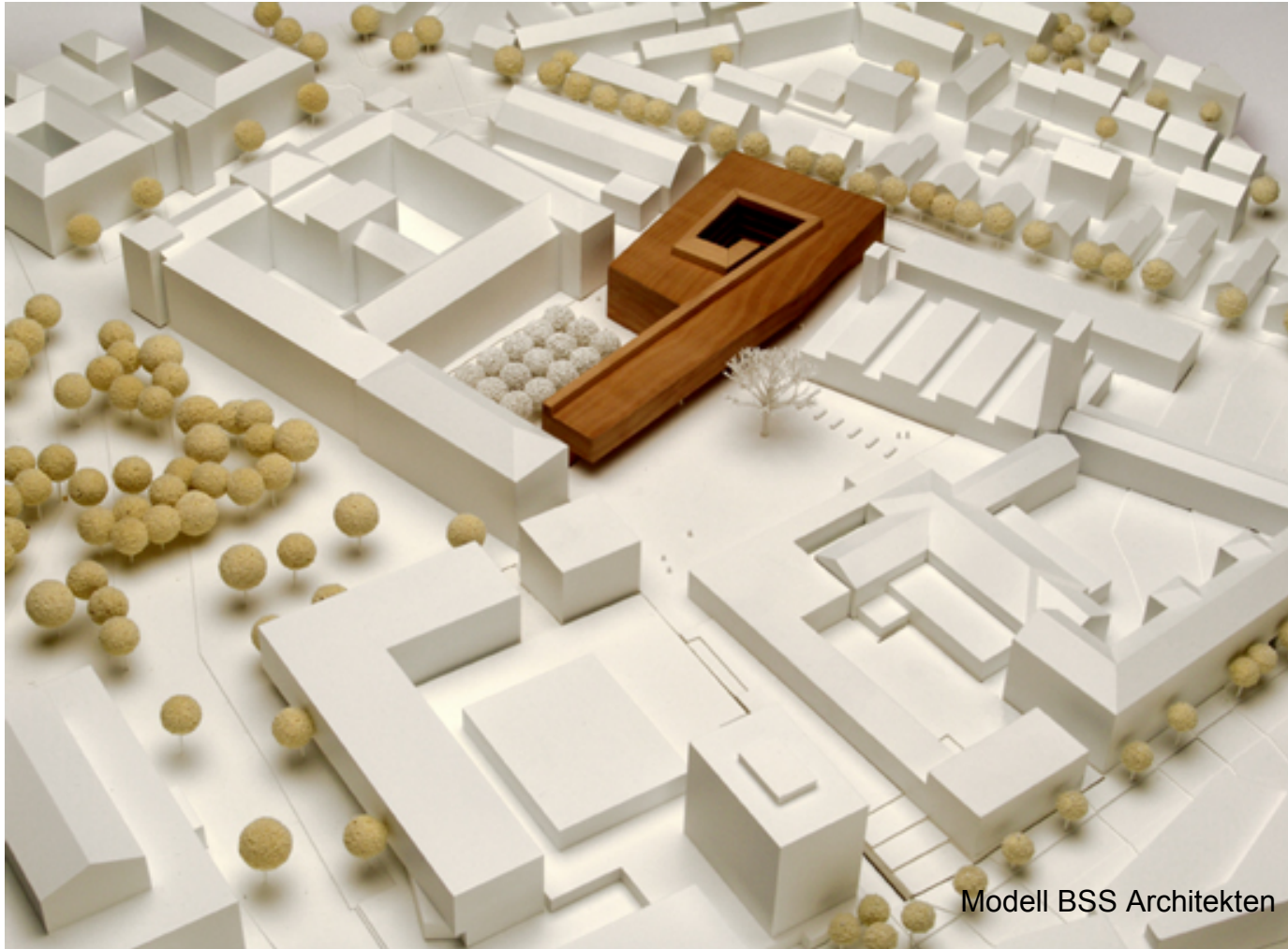
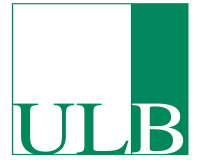
„Bibliotheksnutzer“



ULB Neubau Stadtmitte



Architektenwettbewerb Neubau Stadtmitte

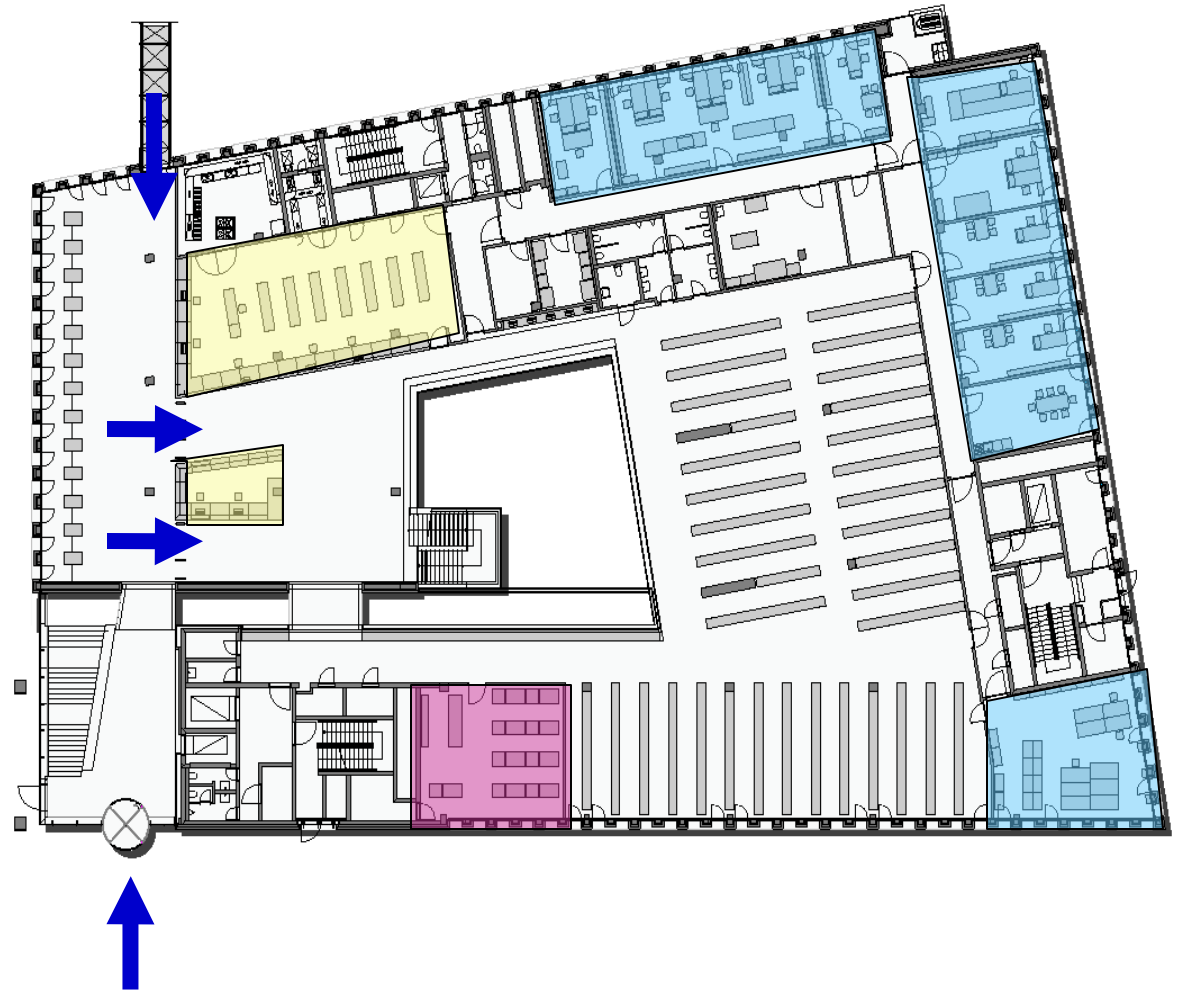


Modell BSS Architekten

Neubau Innenstadt - EG

70.000 Bde

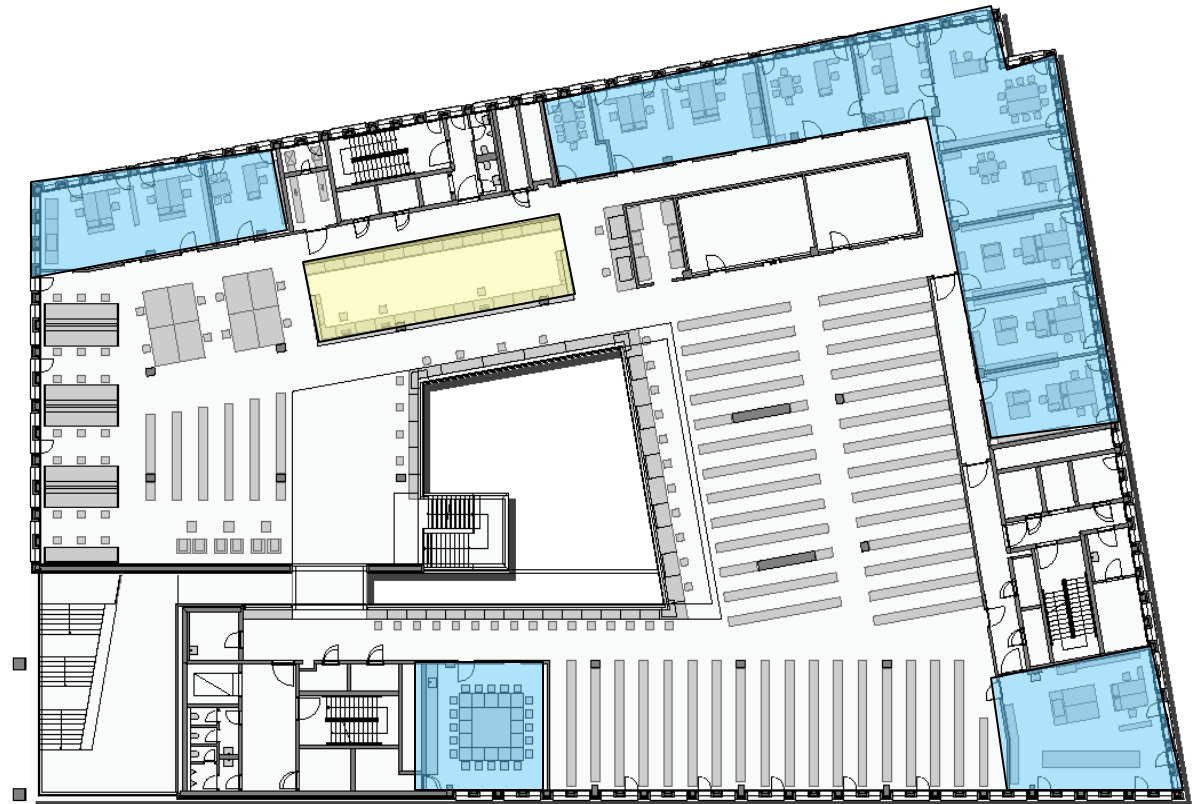
Lehrbuchsammlung



Neubau Innenstadt - OG 1

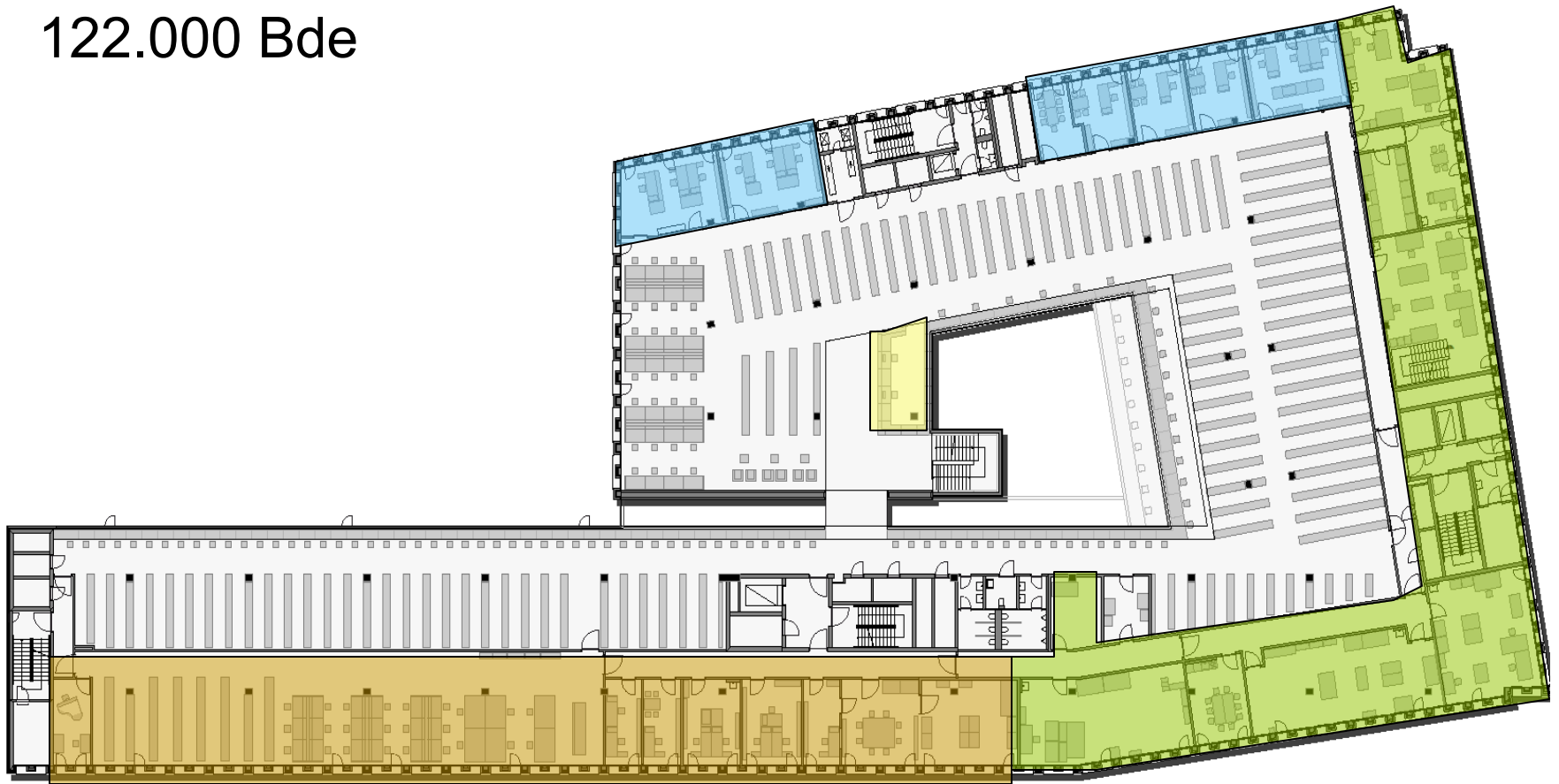
89.000 Bde

„Allgemeines“



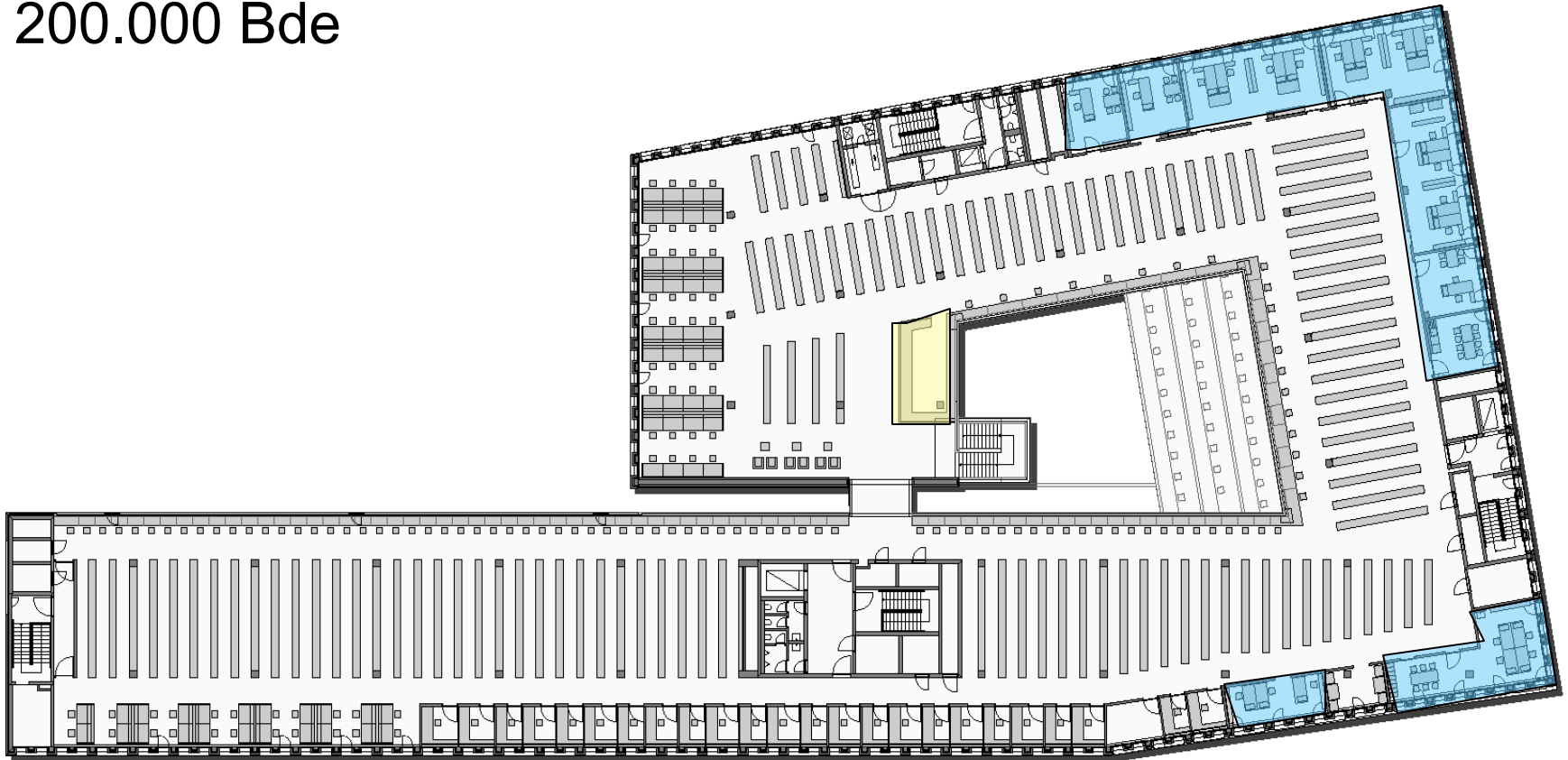
Neubau Innenstadt – OG2

122.000 Bde

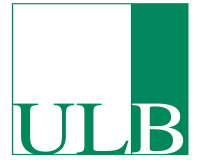


Neubau Innenstadt – OG4

200.000 Bde

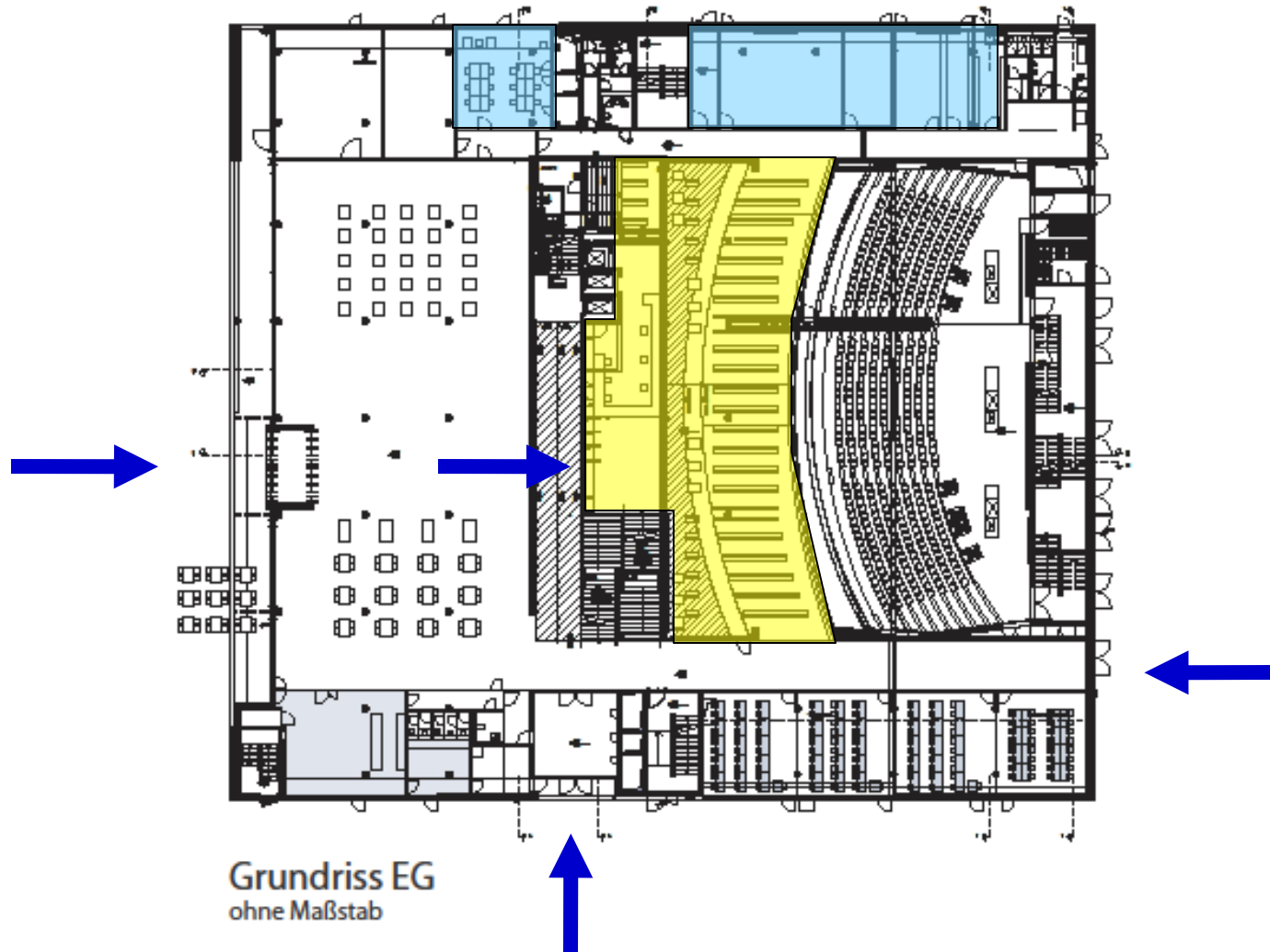


Neubau Hörsaal- und Medienzentrum

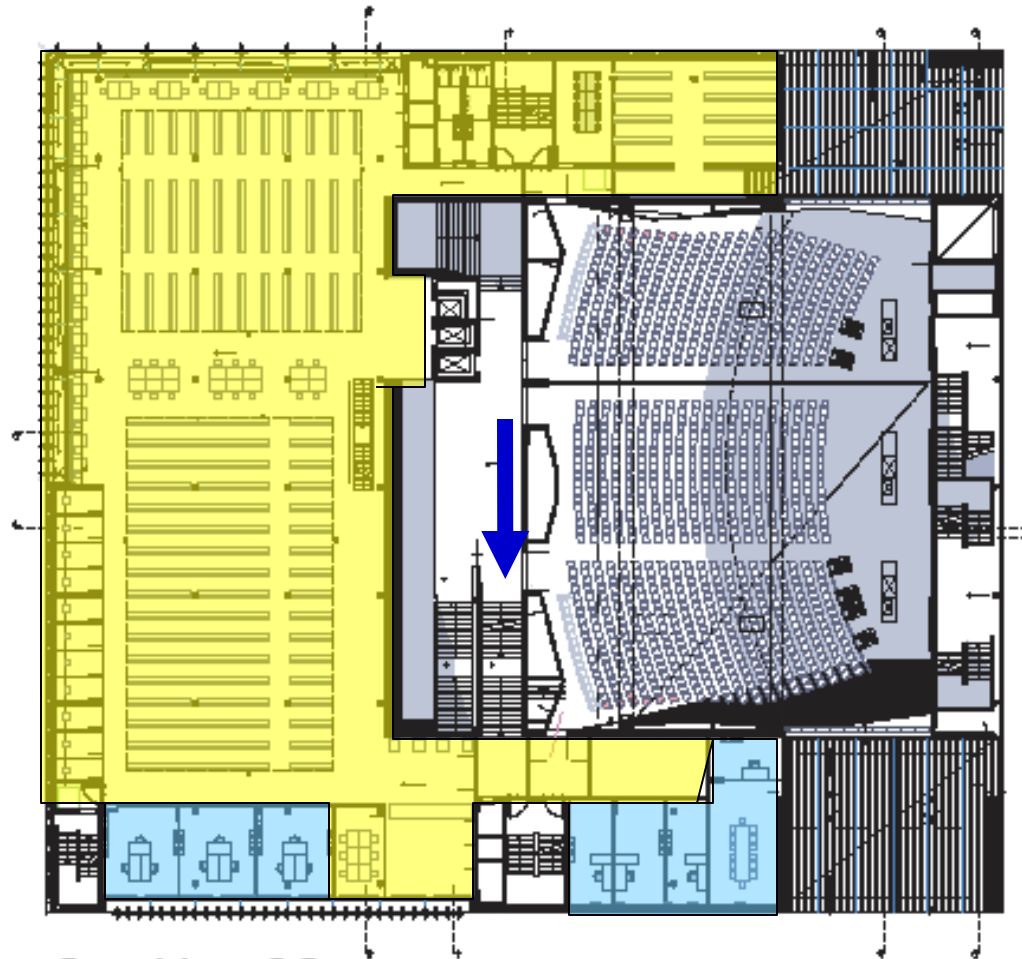


Ferdinand Heide Architekten

Neubau HMZ - Erdgeschoss

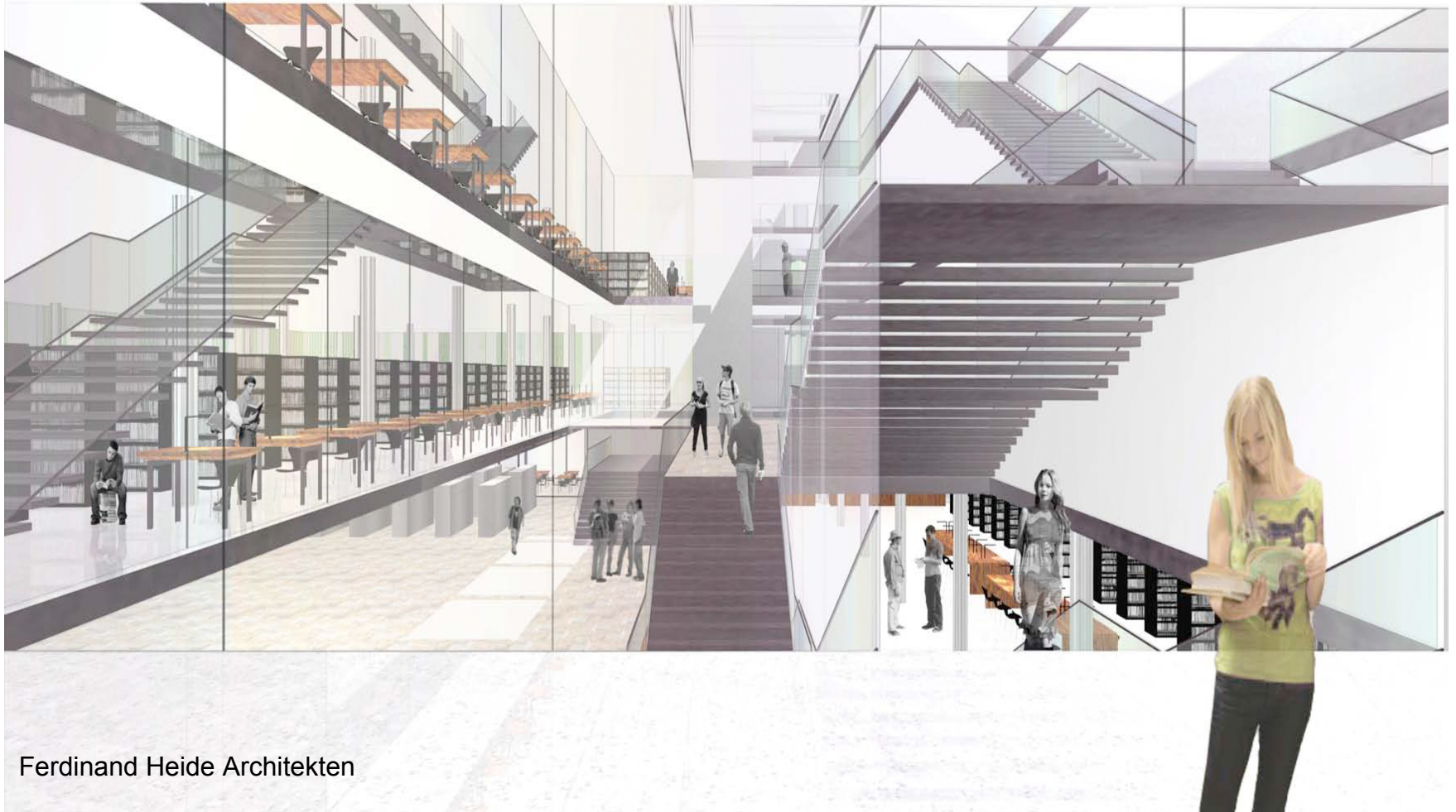


Neubau HMZ – 1.Obergeschoss



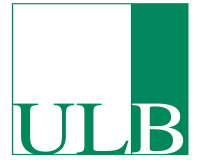
Grundriss 1.OG.
ohne Maßstab

Neubau HMZ – „Canyon“



Ferdinand Heide Architekten

Neubau HMZ Baustelle



Vielen Dank!

Wolfgang Vogt

ULB Darmstadt, Schloß

Vogtw@ulb.tu-darmstadt.de