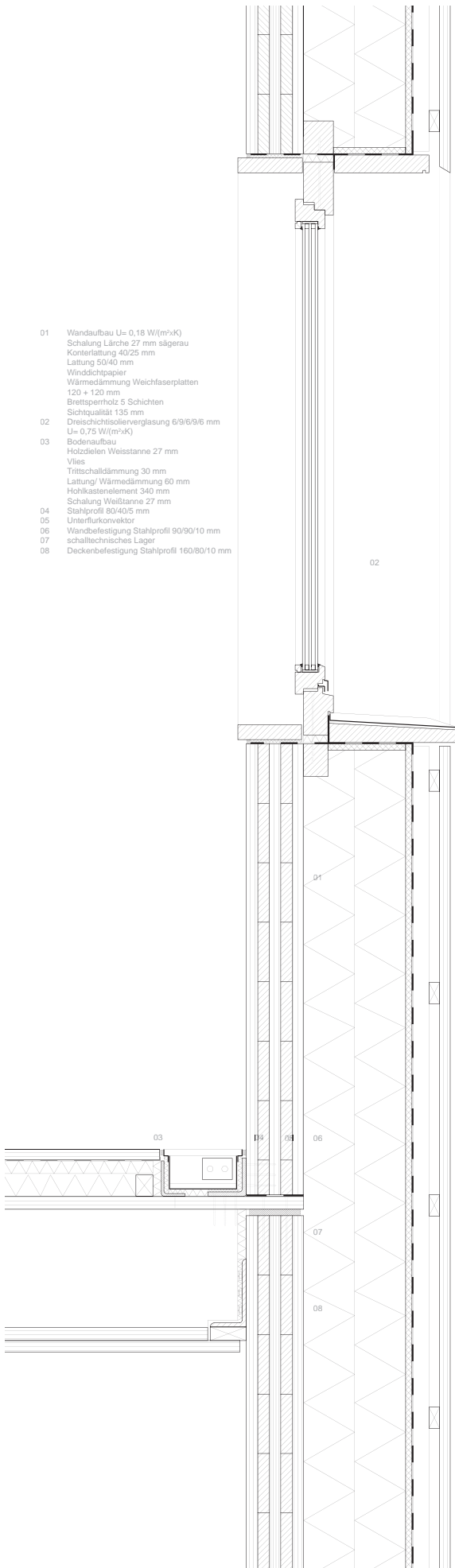
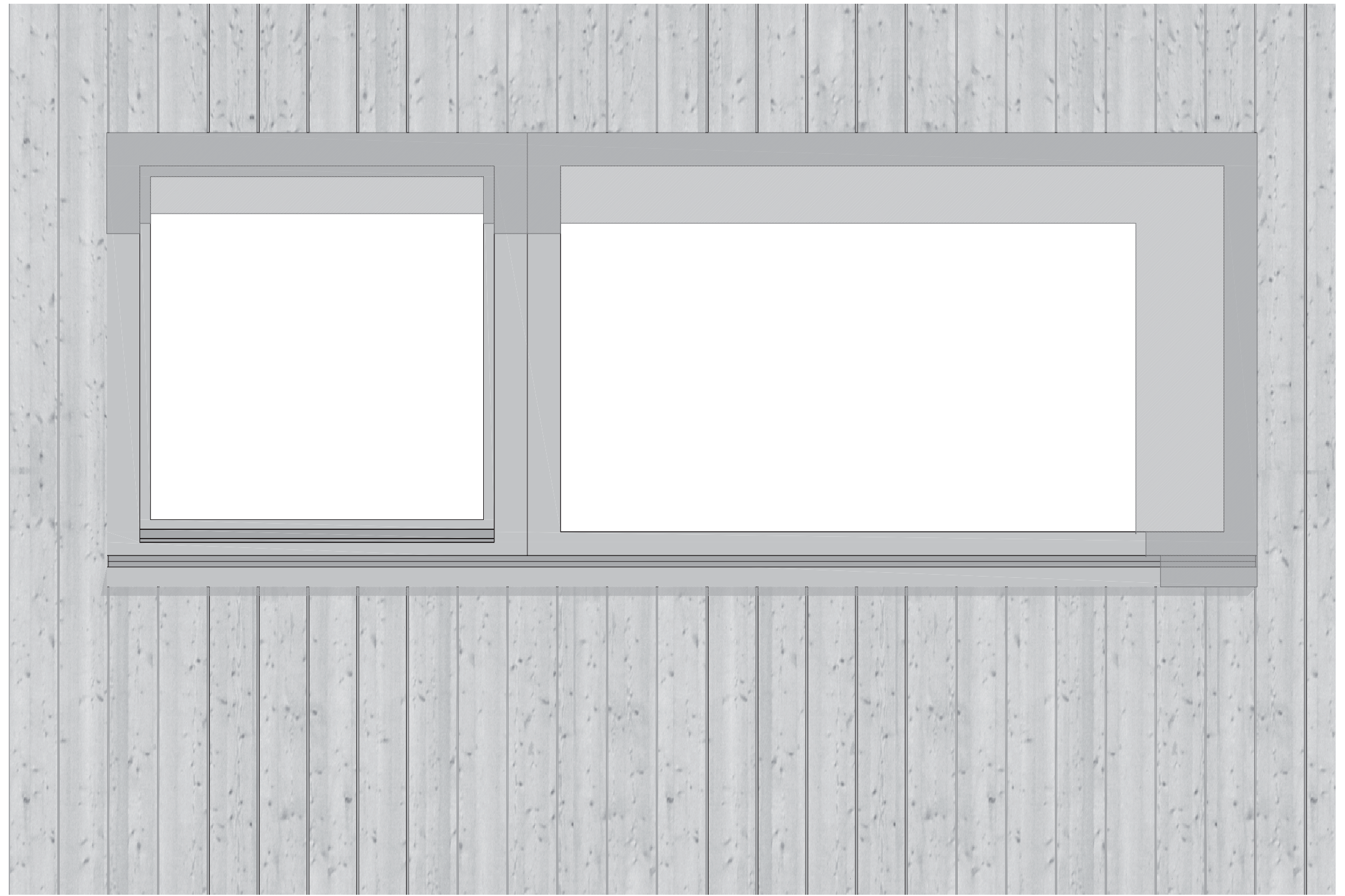




- 01 Wandaufbau $U=0,18 \text{ W/(m}^2\text{K)}$
Schalung Lärche 27 mm sägerau
Kontersattung 40/25 mm
Lattung 50/40 mm
Winddichtpapier
Wärmedämmung Weichfaserplatten
120 + 120 mm
Brettsper Holz 5 Schichten
Sichtqualität 135 mm
- 02 Dreischichtisolierverglasung 6/16/6/6 mm
 $U=0,75 \text{ W/(m}^2\text{K)}$
- 03 Bodenaufbau
Holzdielen Weisstanne 27 mm
Vlies
Trittschalldämmung 30 mm
Lattung/ Wärmedämmung 60 mm
Hohlkastenelement 340 mm
Schalung Weißtanne 27 mm
- 04 Stahlprofil 80/40/5 mm
- 05 Unterfunktionsvektor
- 06 Wandbefestigung Stahlprofil 90/90/10 mm
schalttechnisches Lager
- 07
- 08 Deckenbefestigung Stahlprofil 160/80/10 mm



Schnitt Fenster / Deckenanschluß M 1:5



Ansicht M 1:5



Grundriss M 1:5