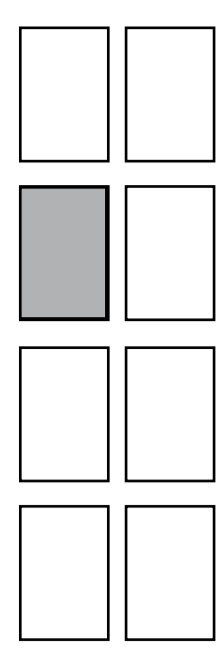


367626



dachaufbau

- faserzementplatten hell durchgefärbt 300/200 cm
- leitung profilblech
- unterdachbahn
- dachschalung
- hinterlüftung
- dachstuhl hök 750 mm
- dachstuhl hök dämmung 200 mm
- dampfsperre
- abhängung zwischen den trägern eichenholz
- mehrschichtplatte 25mm

wandaufbau

- aussenputz kalkputz als kellenwurfputz, leicht geglättet 4schicht
- kerndämmung mineralwolle als schalung massiv 365 mm
- innenputz, weiss gekalkt 15mm

bodenaufbau

- dleien eiche vollflächig verklebt
- trennlage
- Trittschalldämmung
- stb. decke 24cm
- innenputz, weiss gekalkt

materialien und oberflächen



faserzement hell durchgefärbt



kalkputz als kellenwurfputz, leicht geglättet



kalkputz starker geglättet



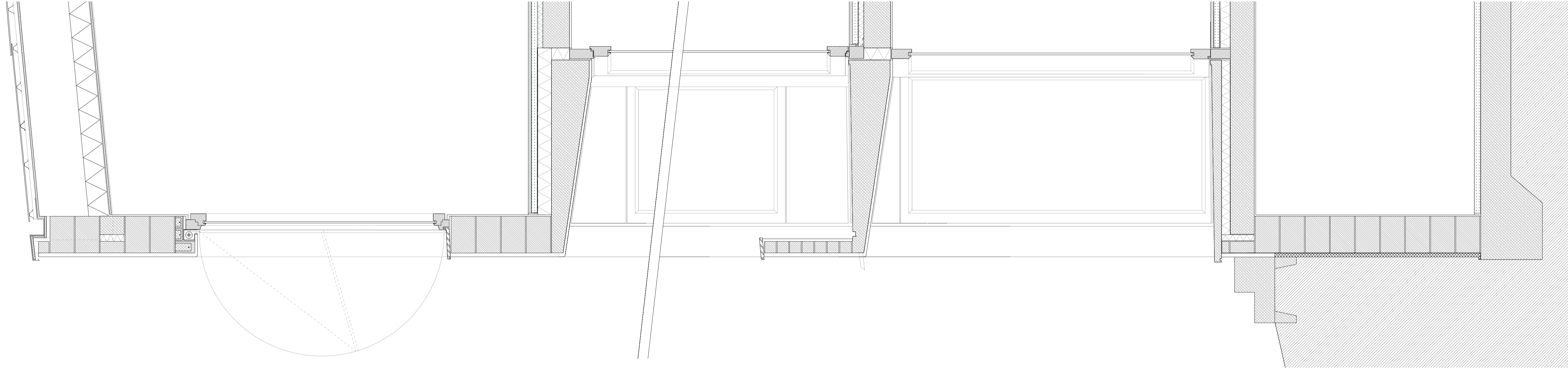
innenputz, weiss gekalkt



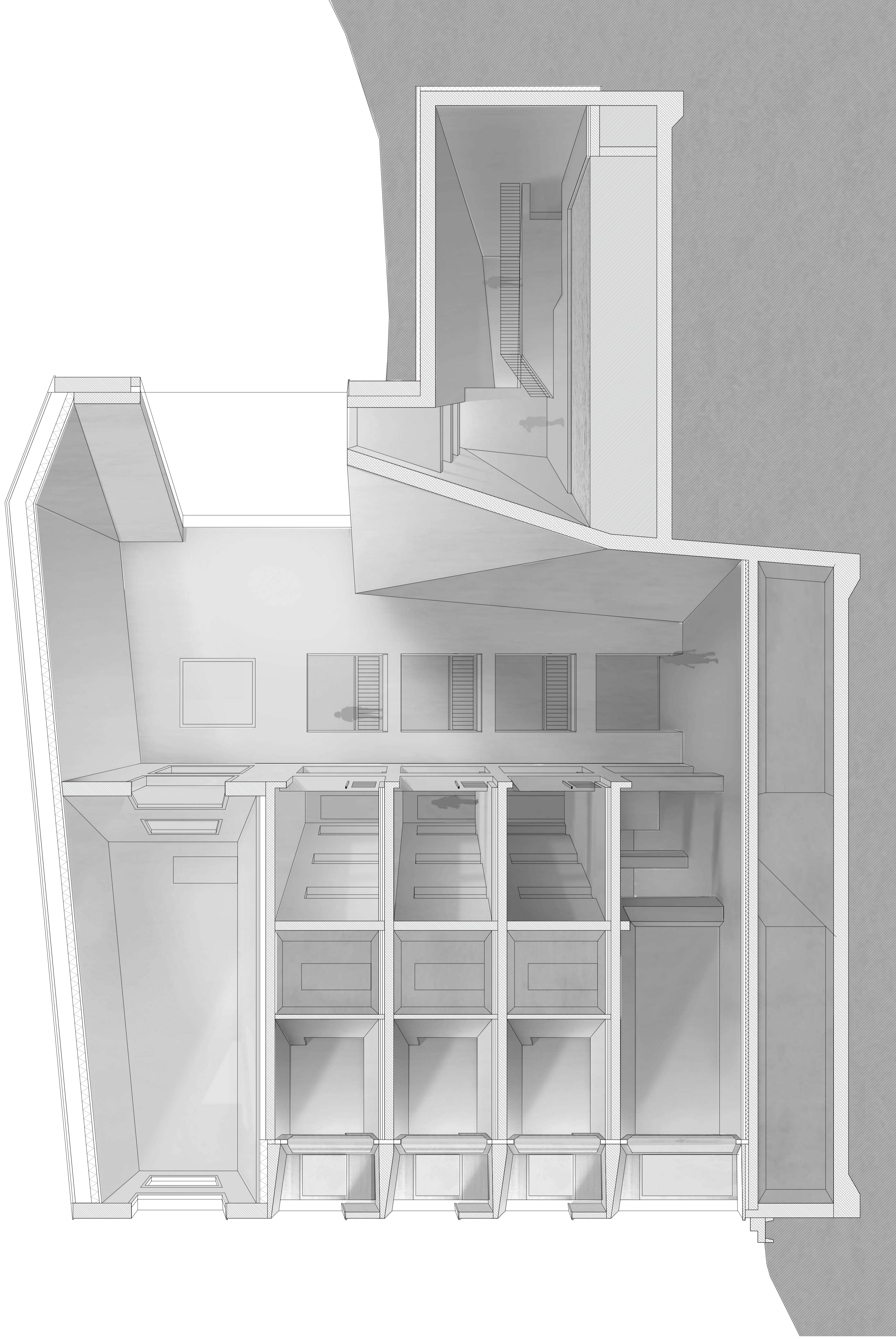
eichenholz massiv



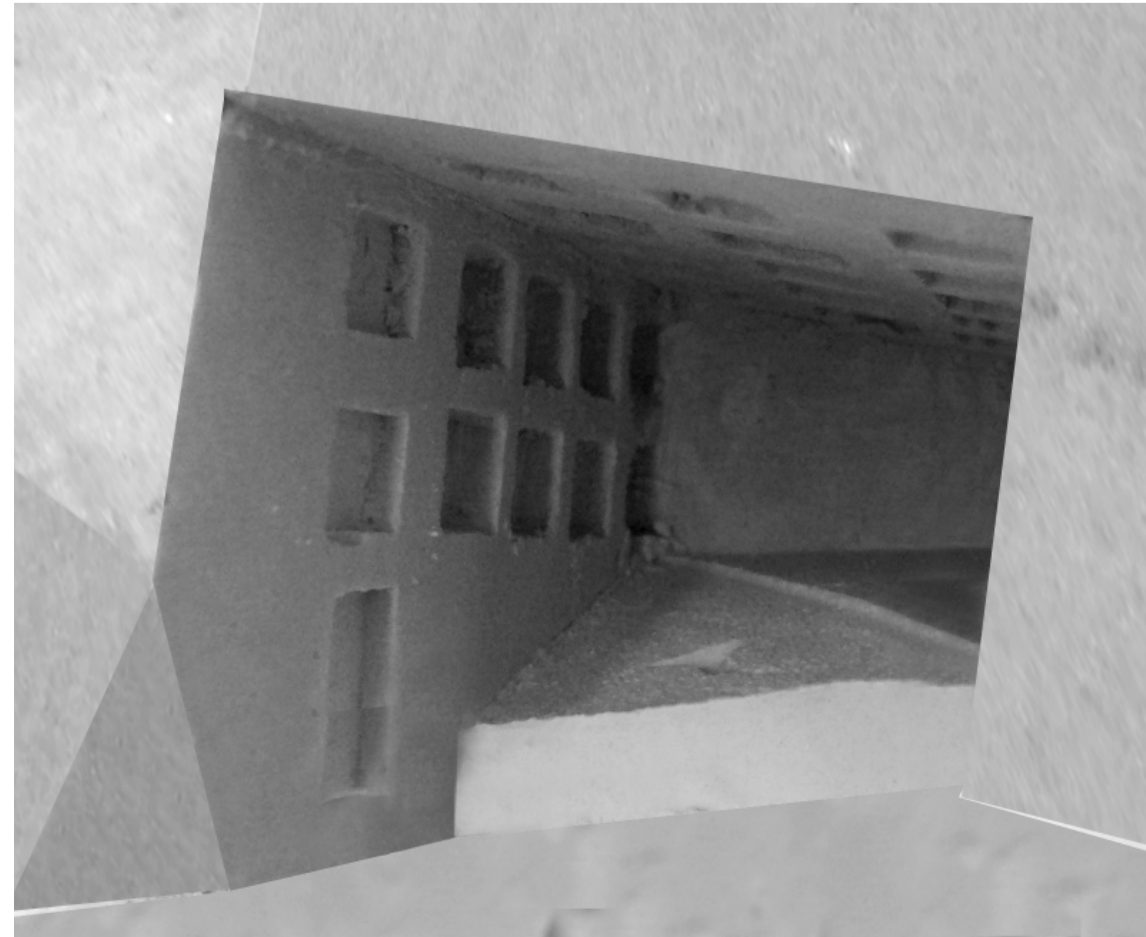
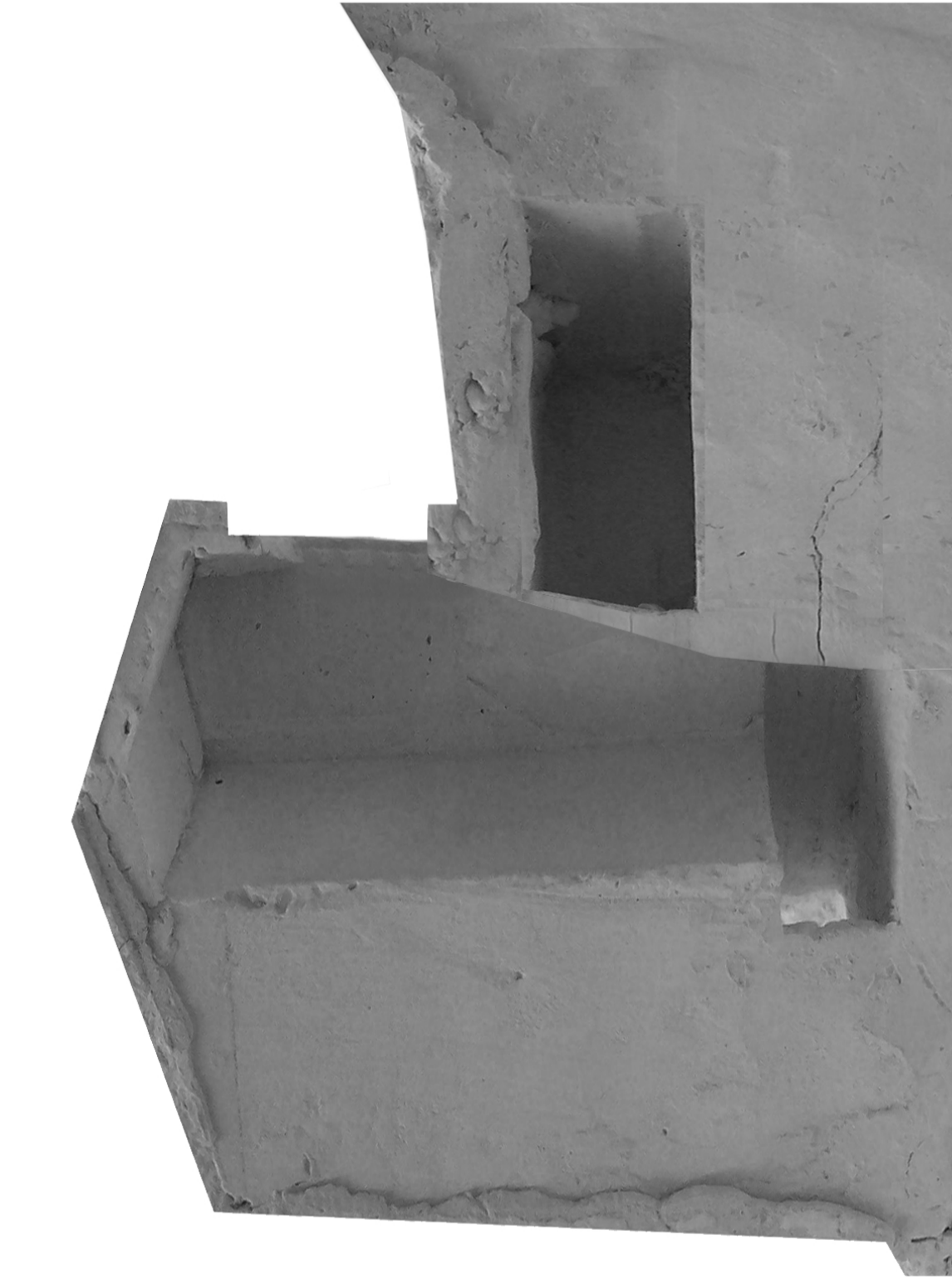
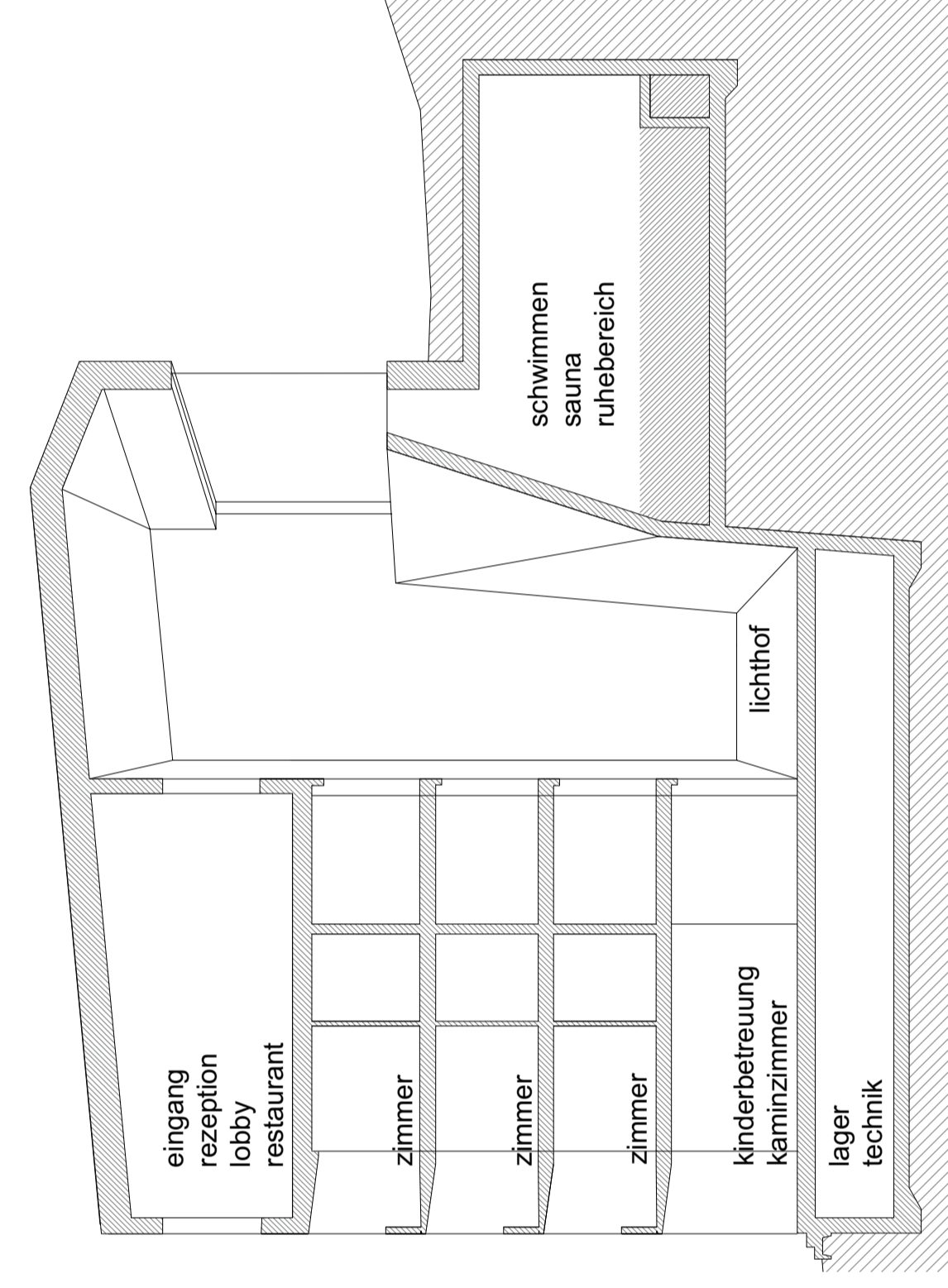
eichenkleben



schnitt fassade 1_20



schnitt 1_50



eingang
 rezeption
 koch
 restaurant
 zimmer
 zimmer
 zimmer
 kinderbetreuung
 kaminzimmer
 lager
 technik
 lichthof
 schwimmen
 sauna
 rundebereich