

**01 Dachaufbau - 0,12 W/m² K**

Extensive Dachbegrünung  
 Bitumenbahn 2-lagig mit  
 Untergrund verklebt  
 EPS Dämmung im Gefälle  
 Holzfaserplatten 035  
 Dampfsperre  
 Brettsperrholz 7-lagig

**02 Bodenaufbau - 0,17 W/m² K**

Brettsperrholz 5-lagig  
 Holzfaserplatten 035  
 3-Schichtplatte Sichtqualität

125 mm  
 2 x 80 mm  
 20 mm

**03 Aussenwand - 0,14 W/m² K**

Schalung Nut-Feder sägerauh  
 Holzfaserplatten 035 /  
 KVH 100/60  
 Schalung Nut Feder sägerauh  
 Holzfaserplatten 035 /  
 KVH 100/60  
 Dampfsperre  
 3-Schichtplatte Sichtqualität

19 mm  
 100 mm  
 19 mm  
 100 mm  
 100 mm  
 20 mm

**04 Kellerwand - 0,29 W/m² K**

Bruchsteinmauerwerk  
 EPS  
 Stahlbeton

300-400 mm  
 80 mm  
 200 mm

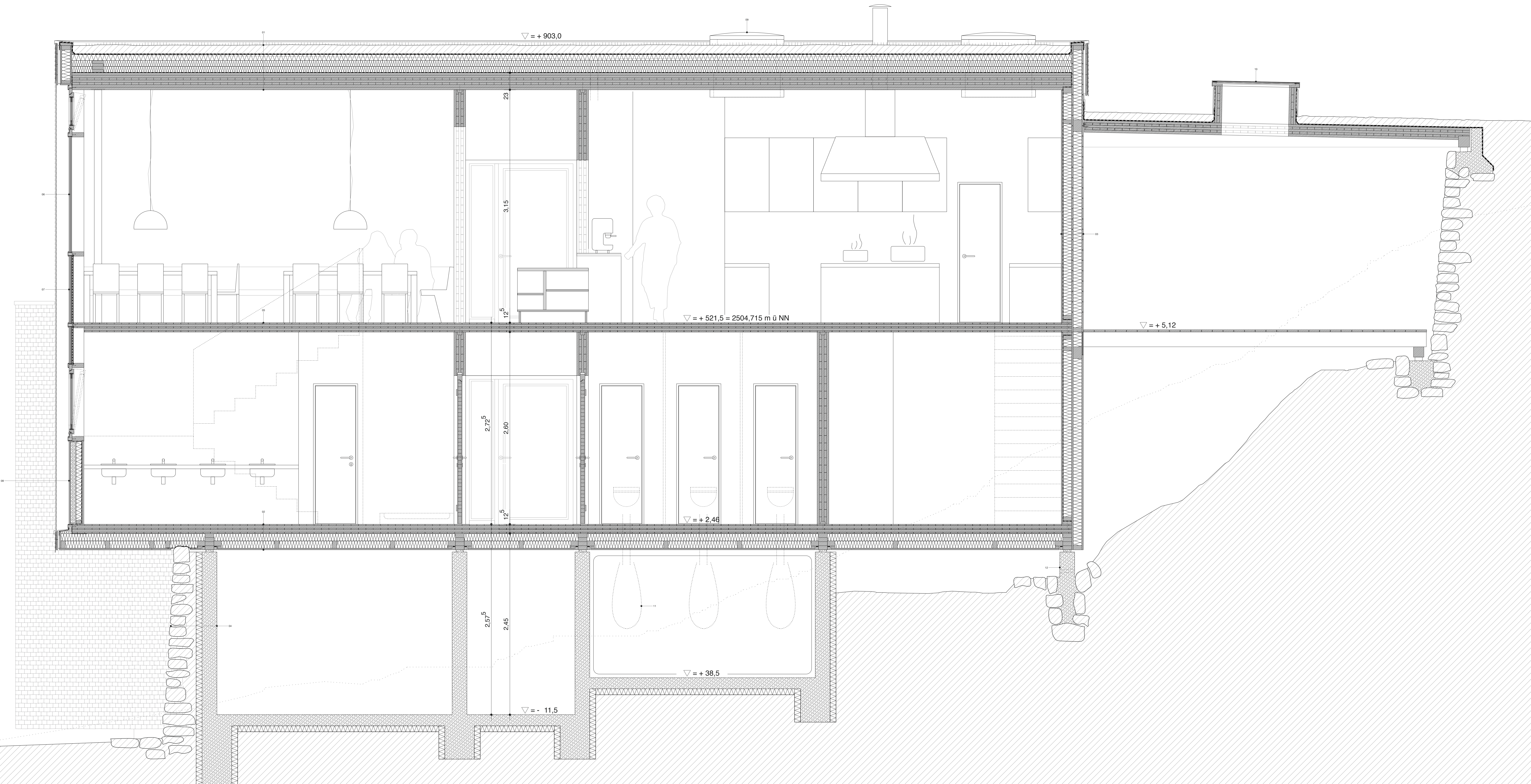
**05 Brettsperrholzelement 125 mm**

**06 3-Scheiben Isolierverglasung,**  
 aussen VSG

**07 4-Scheiben Isolierverglasung,**  
 aussen VSG, innen Wärmespeicher-  
 modul mit PCM (Salzhydrate)

**08 Vakuumröhrenkollektoren hinter VSG,**  
 zum Innenraum gedämmt

**09 Oberlicht**  
**10 VSG**  
**11 Filtersackanlage für Trockentoiletten**



Detailschnitt Hauptgebäude - M 1 : 20