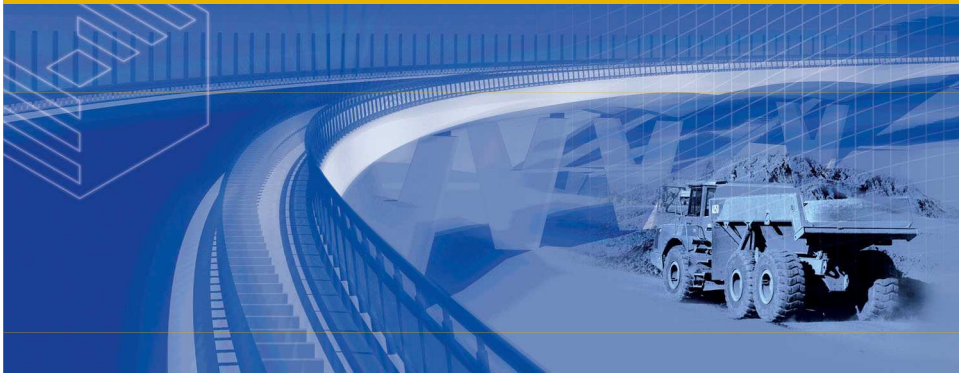


PDM – Vorteile eines zentralen Datenmanagements



DIPL.-ING. MARKUS SCHORR

Lehrstuhl für Fördertechnik Materialfluss Logistik
der Technischen Universität München

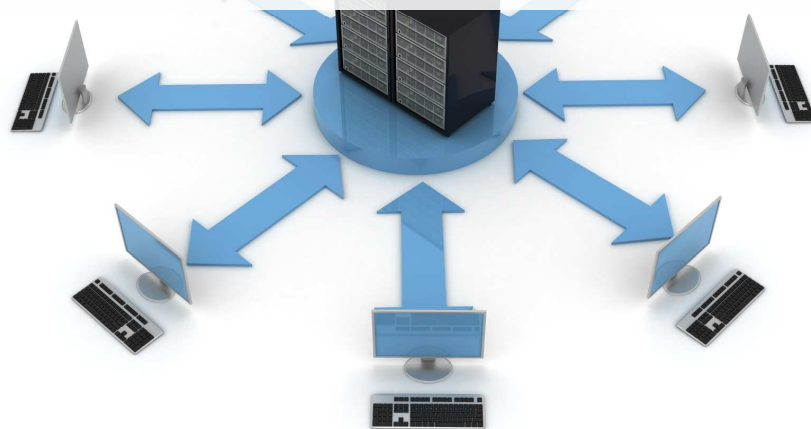


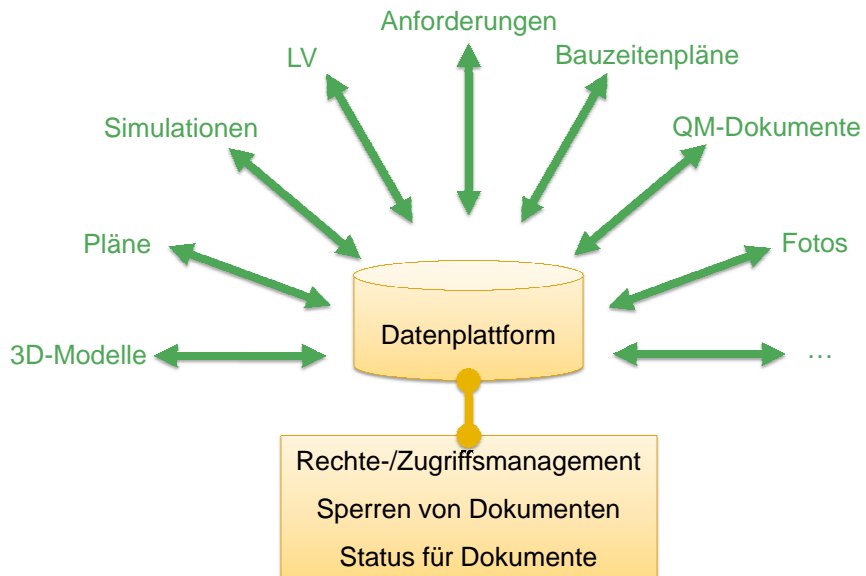
PDM – Vorteile eines zentralen Datenmanagements

Dipl.-Ing. Markus Schorr

München, 18.03.2010

ZENTRALES DATENMANAGEMENT

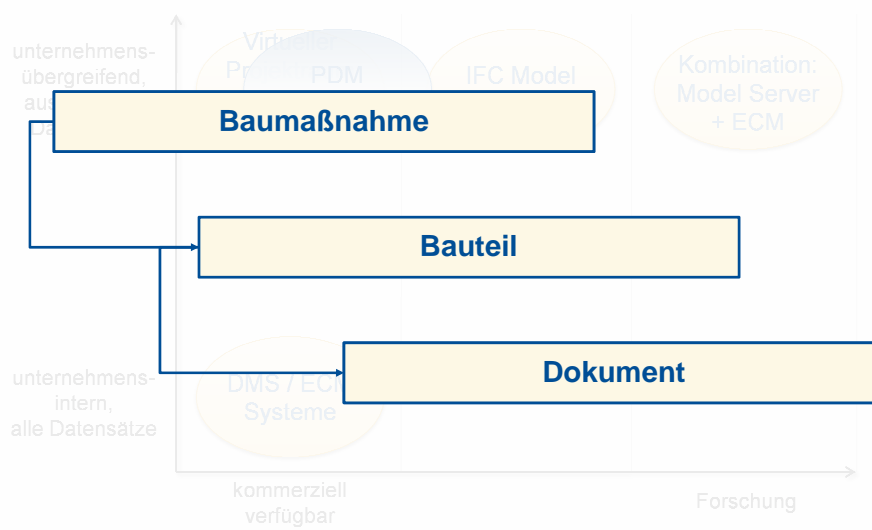
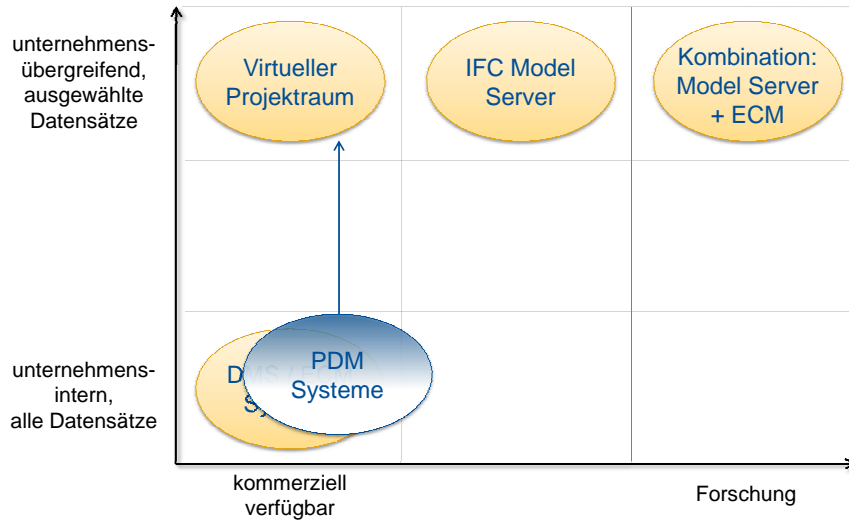




■ Vorteile einer zentralen Datenverwaltung

- Stets aktuelle relevante Daten für alle Projektbeteiligten
- Verteiltes Arbeiten und „Concurrent Engineering“ wird ermöglicht
- Transparente und schnellere Abläufe
- Reifegrad/Zustand von Datensätzen wird ersichtlich
- Lückenlose Dokumentation der Bauwerksentstehung und -nutzung







■ Erarbeitung bauspezifischer...

- Teilearten + Attribute
- Dokumenttypen + Attribute



Speicherassistent

Bitte geben Sie die Daten für das anzulegende Teil ein.

Bauelemente

- Bauelement
- Bauelementeintr.
- Brücke**
- Trasse

Teil erstellen

Gruppe: Brücke

Beschreibung: B15 neu

Baubeschritt: 125,1 km

Bauzeit: 19.03.2010 [dd.mm.yyyy]

Baudauer: 23 Tage

Bauwerksmodell einer Brücke erstellen

Bauteilbezeichnung: Fundament (W)

Material: Fahrbahnübergang

Wert: Kappe

Ankerstrategie: Lager

- Betonlager
- Elastomerlager
- Lagersockel
- Stahlträger
- Plattensockel
- Fundament (P/S)
- Gründungspolster (P/S)
- Plattensockel
- Plattenschicht
- Ueberbau
 - Fahrbahnbelag
 - Deckschicht
 - Dichtungsschicht
 - Gründung
 - Schutzschicht
 - Hauptträger
 - Kragarm
 - Querträger
- Widerlager
 - Auflagerbank
 - Eckmaße
 - Fußwand
 - Fundament (W)
 - Gründungspolster (W)

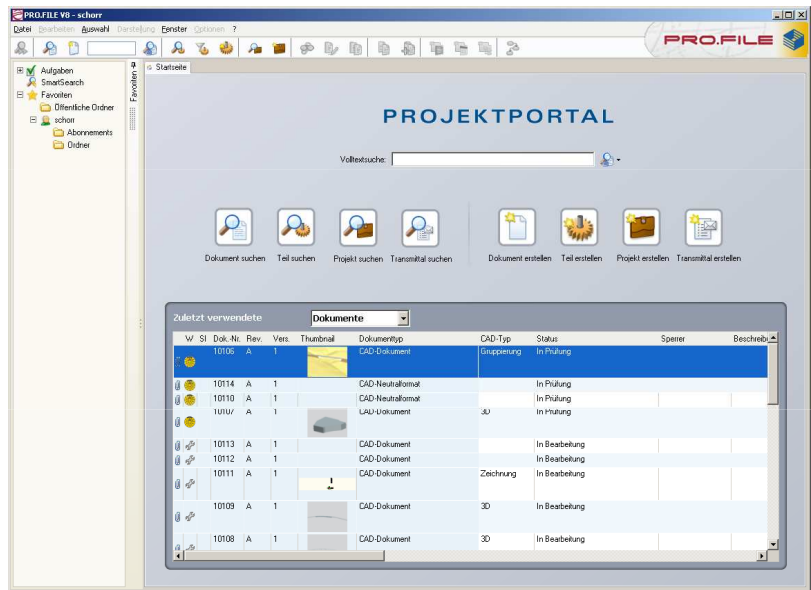
Fertigstellen Abbrechen



■ Erarbeitung bauspezifischer...

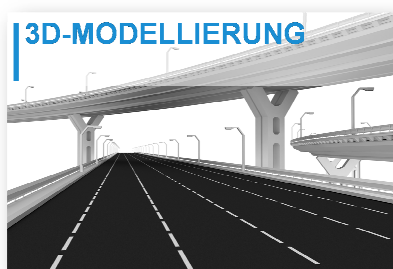
- Teilearten + Attribute
- Dokumenttypen + Attribute
- Zugriffsrechte: Typische Gruppen & Rollen
- Favoriten für typische Nutzergruppen





■ Erarbeitung bauspezifischer...

- Teilearten + Attribute
- Dokumenttypen + Attribute
- Zugriffsrechte: Typische Gruppen & Rollen
- Favoriten für typische Nutzergruppen
- Workflows (Statusübergänge)
- Expertenverzeichnisse



Live-Demo



■ Konsequenzen?

- Kommunikation wird verbessert
- Informationsqualität in Planung / Bau / Betrieb steigt
- Verfügbarkeit von Dokumenten steigt
- Suchzeiten für Dokumente werden reduziert
- Arbeitsweise muss sich ändern

