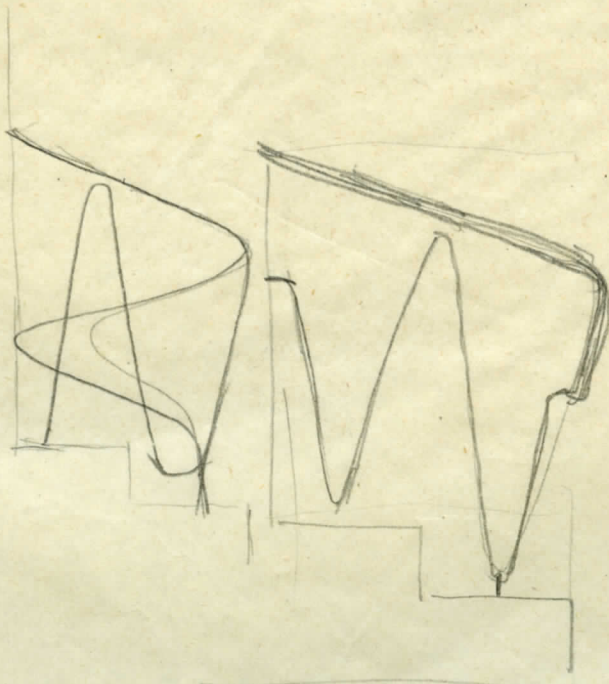
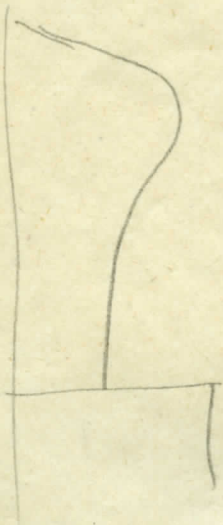
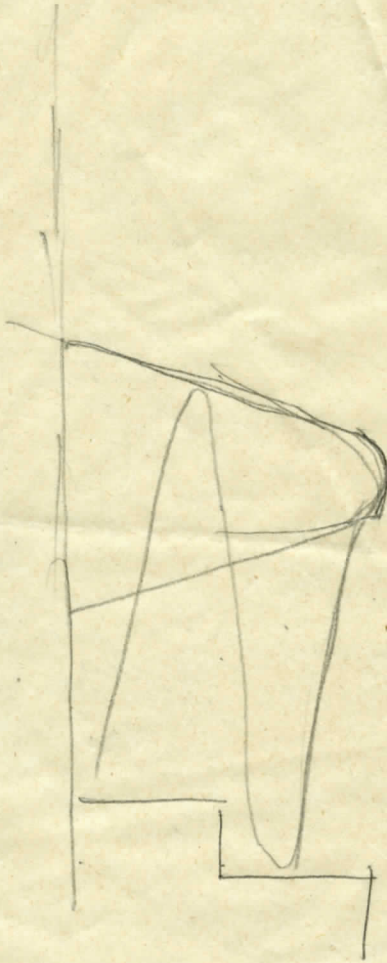
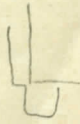


Vilbel - Dübelsteine



363⁵
174
1895

Statiker Fundamente
für alle Blöcke einschli.
Turnhalle

Wird über alles Deckenheizung
(auch Verwaltung + Toiletten)

weicht hier auch Pfeilbohren aus
Ausbildung der Dehnungs-
fuge

Garderoben im Block C+D

Wie werden die Treppenhaus-Wangen

|| . 6/ " 3 ||

18. Raum fl. 60 m² 8,00

1. Besprechung mit N. 60 m 11-20

1. " " " " 60 m 11-20

1 Naturkunde mit N. 60 + 25-30

1 Tutorium 75-80

1 Yehor 40-50

1 2 Seminare mit AVR, 12-15 und 8-12

1 2 LM. 20-25

1 1 Bierweiz 40-50

1 2 Kavi je 20-25

1 Turnhalle 13 x 26

2 Kuri je 25

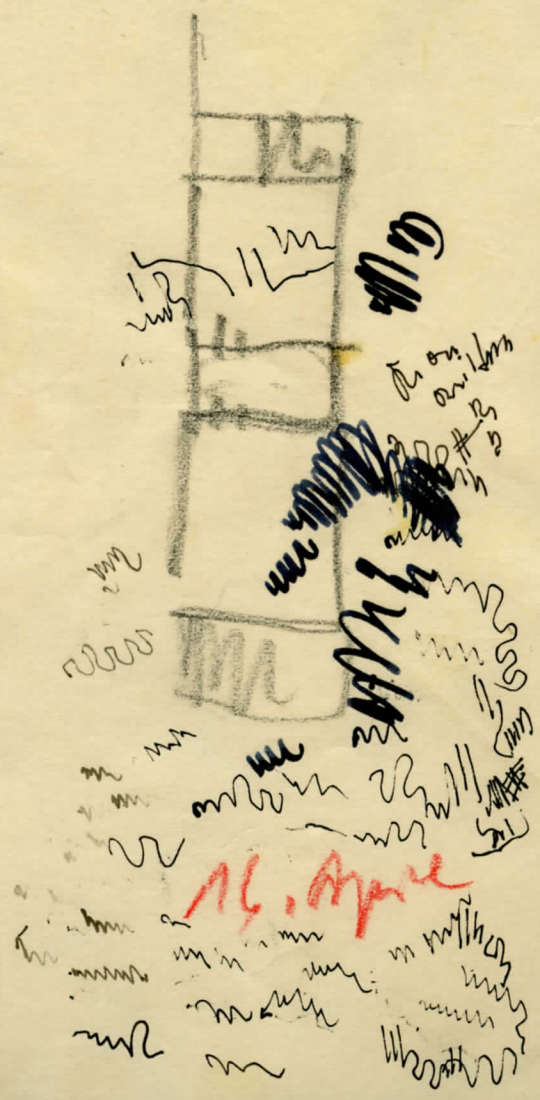
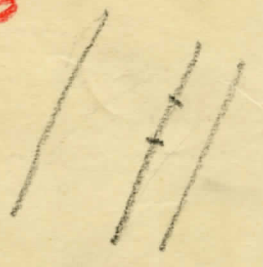
1 Kram 30

1 Kuchel 10-12

1 Abstellraum

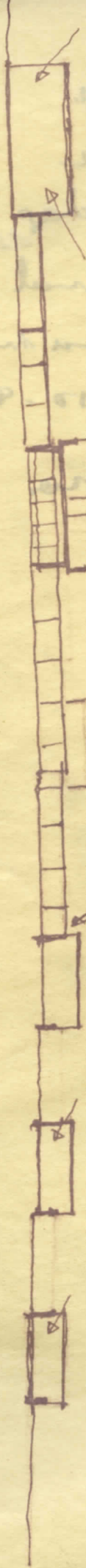
1 Grostraum 40

m

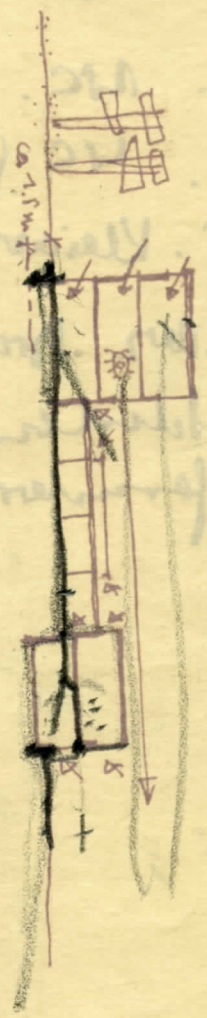


m

1. Neumarkt 10 m²
Naher Filmhalle
2. 10. 100 Fahrweg
3. WC. 400 Plätze mit Parken
4. WC für Geber und Mauer
5. Kleiderablage 3,50 - 400 m l. je Klasse.
6. Holz. Baumstämme (Pres. bedarf.
Schulden
fermentiert.



1. Remuneration for work
 2. for the following
 3. 400 pieces and
 4. for the
 5. 200 mt. of
 6. (3000 pieces)



2.20
 2.10
 2.10

5. 2. 2. 1. 2. 0

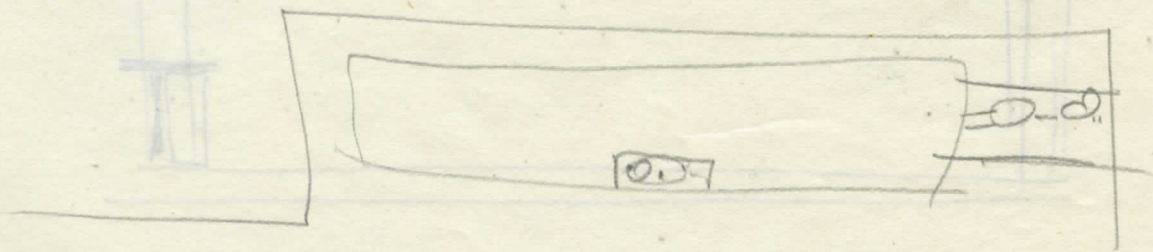
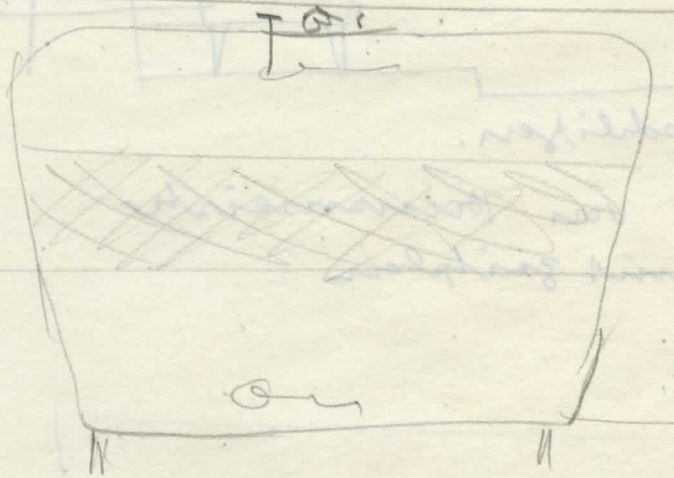
Heizkörper ohne Mantel

Kein Winkel von Verkleidung verdeckt

Steuerung stets sichtbar

Sockel nicht erhöht (Architekturlich)

Risiken + Durchrechnung



Material

Installation

Material
+ Lohn

Was macht die Installation

Kosten der Kreditgeber

Verkleidung

Alufolie gebogen

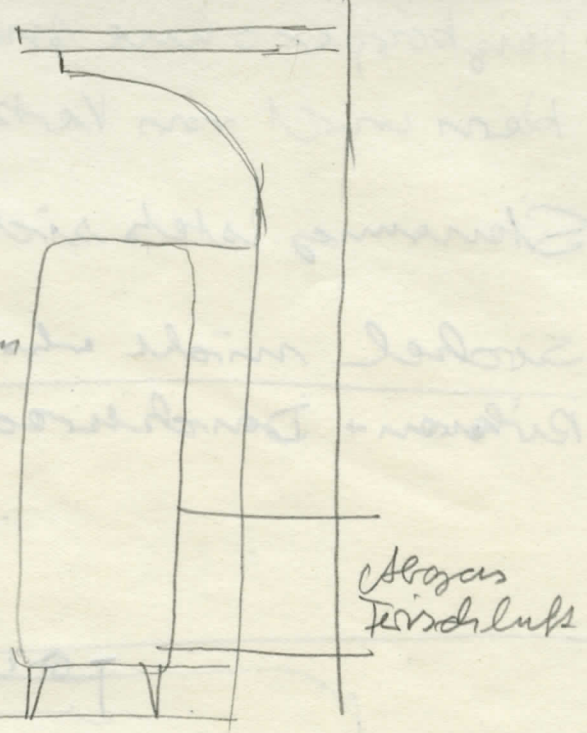
Estetik

gitter zurückspringend

Kamin mit Brüstungselementen
getaucht werden

oder Schlitz

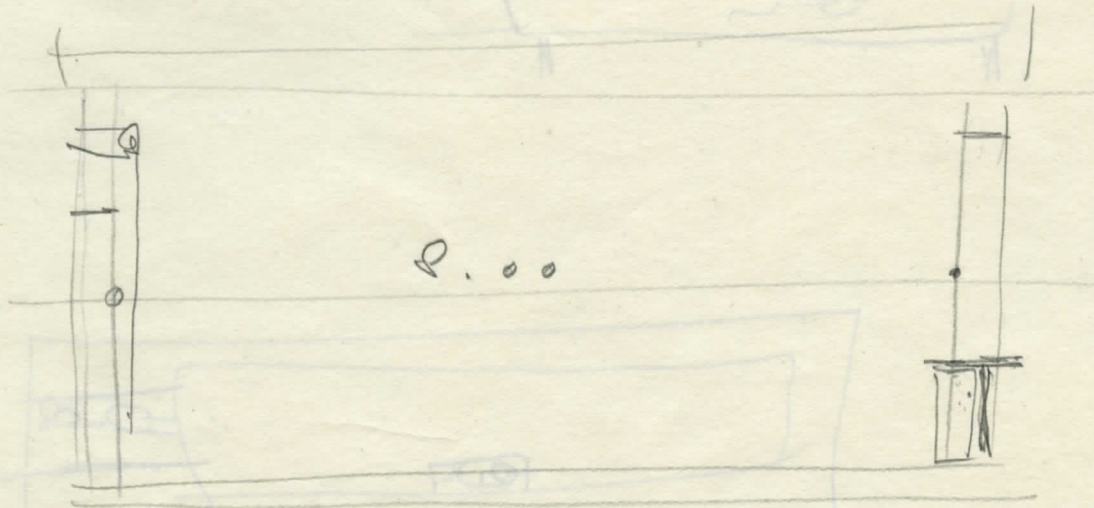
" regelrecht sichtbar



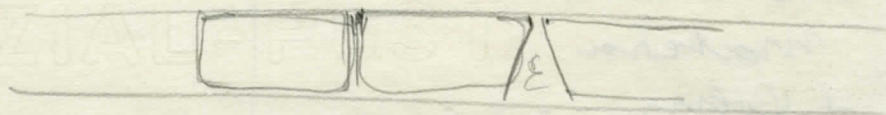
Kaminanschluss

Schule mit Kaminanschluss.

Elekt. Steuerung von Hausmeister
Kontrollanlage mit Zeitplan



aus



innen

Friday 97 1/2 Lekky

Sunday 17-18 - 20 minutes
Installation

for print, warm roll paper
die Tafeln in einer kleinen
Anstalt. Good